

Wohnmobil Motor Caravan



VW LT 28/28 D

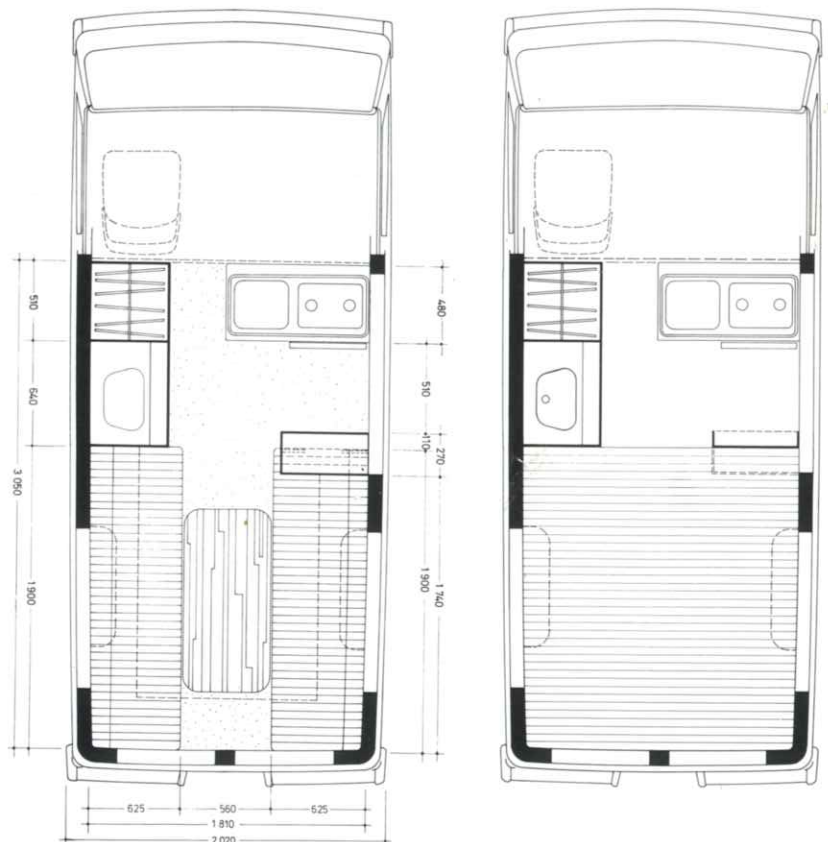
auf Basis Hochraumkastenwagen

im **EUROPA-Stil**



Ein KW-Wohnmobil, das neue Maßstäbe setzt:

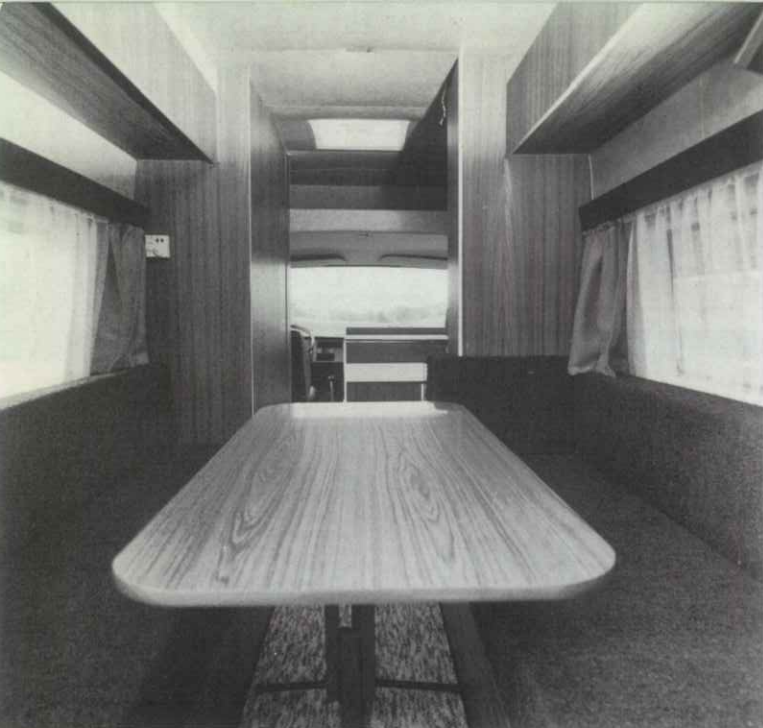
- Großer, harmonischer Wohnraum
- Bequeme, tiefe Sitzgruppe
- Stehhöhe 184 cm
- Alle Stauräume liegen griffgünstig
- Großes Bett 190 x 181 cm
- Kompakte, praxisgerechte Küche
- Raumhoher Geschirr- und Vorratschrank
- Sanitärzelle mit Toilettenschrank
- Geräumiger Dachstaukasten im Fahrerhaus
- Heizung mit Gebläse für Kalt- und Warmluft
- Wintertauglich durch Isolation und Doppelfenster



Wohnstellung

Schlafstellung

Garagenhöhe 2600 mm



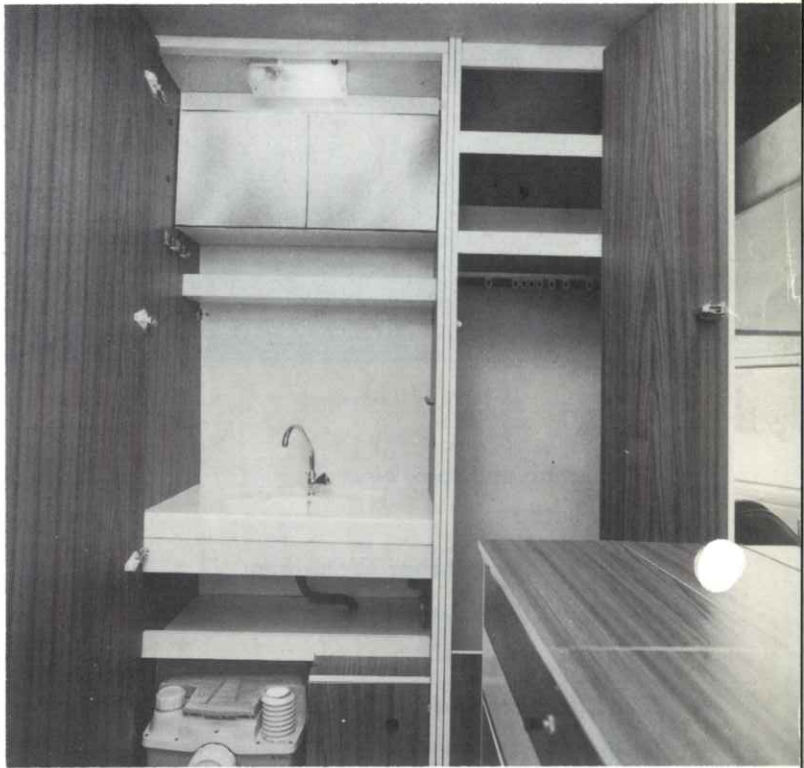
Wohnraum, Blick von hinten, mit bequemen, tiefen Polstern, belüftete Sitzstaukästen, Bettfläche bei umgebauter Sitzgruppe 190 x 181 cm, Längsschläfer.



Wohnraum von vorne, geräumige Dachstaukästen mit großflächigen Klappen ringsum über Sitzgruppe, Kombileuchte 12/220 V, pat. Klapp-Schiebetisch, herausnehm- und aufst. im Freien, links ein raumhoher Geschirr- und Vorratsschrank.



Küchenblock mit Abdeckung, Nirostaspüle, 2-flammigem Gas-herd, 2 Schubladen, Kühlschrank 60 Ltr., elektr. Wasserversorgung mit zwei 20 Ltr. Wasserkanistern, Kombileuchte 12/220 V, großer Dachstaukasten über Fahrerhaus, ca. 0,6 cbm.



Sanitärzelle, Waschbecken, Toilettenschrank mit Spiegel, Kombileuchte 12/220 V, je eine Ablage über und unter dem Waschbecken, Platz für Chemikaltoilette, Kasten für 2—5 kg Gasflaschen, rechts Kleiderschrank mit 2 Wäschefächern.

Technische Daten:

Benzinmotor 1984 ccm, 75 PS (DIN) oder
Dieselmotor 2710 ccm, 65 PS (DIN)

Fahrwerk: Frontmotor, Hinterradantrieb, Zweikreisbremse, vorne Scheiben- hinten Trommelbremsen, Bremskraftverstärker, Einzelrad-aufhängung vorne, Starrachse hinten, Radstand 2500 mm.

Gewichte: Leergewicht incl. Ausstattung, Fahrer und vollem Benzin-tank ca. 2100 kg, zul. Gesamtgewicht 2800 kg, Anhängelast: ge-bremst 1400 kg, ungebremst 600 kg

Maße: 4840 / 2020 / 2600 mm

Im Sinne des technischen Fortschritts behalten wir uns vor, in der laufenden Produktion Verbesserungen ohne besondere Ankündigung durchzuführen. Änderungen der Farben und von Einzelheiten der inneren und äußeren Ausstattung vorbehalten. Die in diesem Prospekt beschriebenen Modelle und Ausstattungen sowie Farben- und Polsterkombinationen sind teilweise nicht in allen Export-Ländern lieferbar. Sonderausstattung nach der jeweils gültigen Preisliste gegen Mehrpreis.



Vertrieb über die VW-Händler-Organisation

Hersteller: Karosseriewerke Weinsberg GmbH.

7102 Weinsberg - Kernerstraße 23 - Telefon (07134) 8031- Telex 0728 704