

VOLL - Motorcaravans

auf VW LT 28 - Basisfahrzeugen



Die Vernunft aus Franken
wirtschaftlich – sachlich

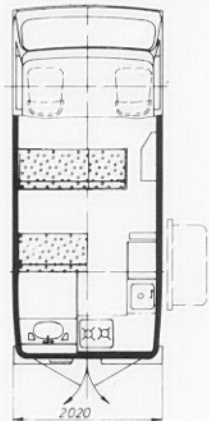
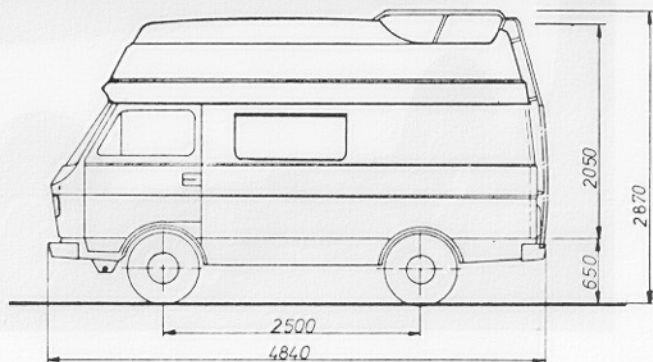
Ein Produkt der
Karosseriefabrik Voll, Würzburg

VOLL - MOTORCARAVANS

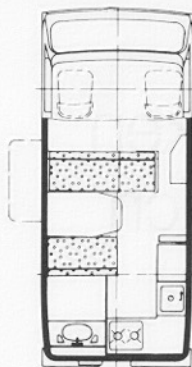


Jährlich steigende Zahlen von Motorcaravan-Besitzern beweisen einen neuen Trend: Unabhängigkeit, Individualismus und einen Hauch von Abenteuer im Urlaub.

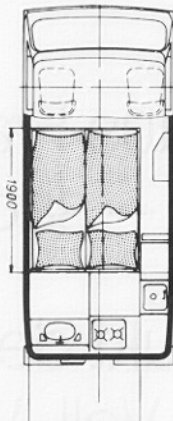
Reisen mit dem Wohnmobil, d.h. Landschaften und Menschen individuell kennenlernen jedoch nicht mit dem Verzicht auf Komfort und das „eigene Zuhause“.



Fahren



Wohnen



Schlafen

Mit dem „HANSEAT“ und „FRANKEN“ bietet Ihnen VOLL diese Unabhängigkeit auf dem bewährten Basisfahrzeug VW LT 28.

Ob mit Hubdach oder festem Hochdach (einschl. Gepäckmulde): VOLL trägt Ihren Ansprüchen Rechnung, um Ihre Reisen so angenehm wie möglich zu gestalten.

VWLT 28 - Modelle

FRANKEN
PLAN
WVLT 28
HANSEAT
WVLT 28
WVLT 28

Besonders viel Raum bietet Ihnen die im Heck eingebaute Winkelküche im „HANSEAT“. Ihr Frühstück, Mittag- oder Abendessen können Sie dann an der gemütlichen Sitzgruppe in Ruhe einnehmen.



Im Waschraum finden Sie genügend Platz, damit Sie Ihre tägliche Körperpflege durchführen können. Auf Wunsch sorgt ein eingebauter Gasdurchlauferhitzer sofort für heißes Wasser für Waschbecken und Küche.



Die groß dimensionierte Doppelliege im vorderen Dachbereich (gegen Mehrpreis) bietet Platz für 2 – 3 Personen.

Auf Wunsch eingebaute Dachlüfter mit Rollos sorgen für ausgezeichnete Belüftung und Luftzirkulation.



Die Vernunft aus Franken

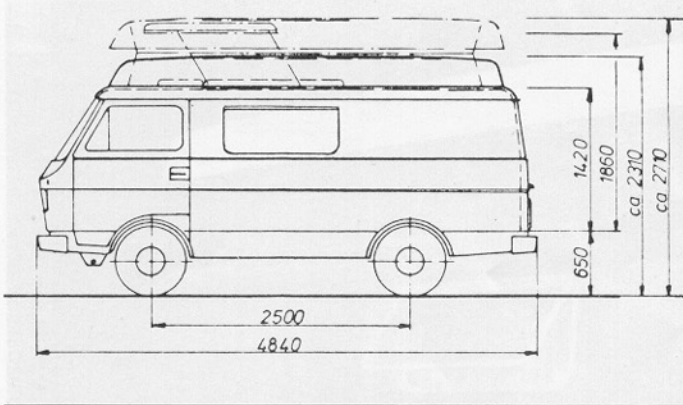
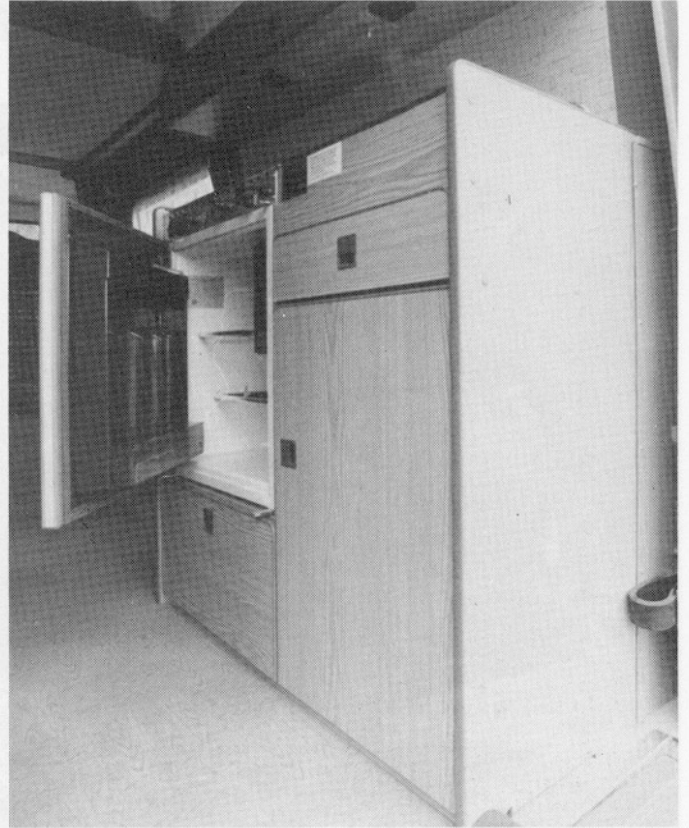


Bild oben rechts
Der geräumige Küchenblock mit
Staufach für 2 x 5 kg Gasflaschen

Bild oben links
Zeichnung mit Maßangaben in mm
vom „FRANKEN“

Bild unten
Die gemütliche Sitzgruppe gegen-
über der seitlichen Einstiegstür.



VOLL - Motorcaravans

Technische Daten – VW LT 28 - Modelle

Name:	FRANKEN	HANSEAT
Typ:	114 H	114 F
Modell:	VW LT 28	VW LT 28
Basisfahrzeug:		
Motor:		
Benzin 4 Zyl. 2,0 Ltr.	75 PS / 55 Kw	75 PS / 55 Kw
6 Zyl. 2,4 Ltr.	75 PS / 55 Kw	75 PS / 55 Kw
Radstand	2.500 mm	2.500 mm
Gesamtlänge	4.840 mm	4.840 mm
Gesamtbreite	2.020 mm	2.020 mm
Gesamthöhe:		
Hubdach geschl.	2.350 mm	—
Hubdach geöffnet	2.710 mm	—
Festes Hochdach	—	2.870 mm
Stehhöhe:		
mit Hubdach	1.860 mm	—
mit festem Hochdach	—	2.050 mm
Zul. Gesamtgewicht	2.800 kg	2.800 kg
Leergewicht	2.020 kg	2.230 kg
Anhängerlast gebr.	1.400 kg	1.400 kg
Kraftstofftank	60 Ltr.	60 Ltr.
Reifengröße	185 R 14 L 8 PR	185 R 14 C 8 PR
Höchstgeschwindigkeit	120 km/h	120 km/h
Wohnraum: B x T x H in mm		
Kleiderschrank	500 x 550 x 1350	500 x 400 x 1560
Geschirrschrank	500 x 550 x 1350	450 x 410 x 950
Zusatzschrank	480 x 410 x 960	—
Hängeschrank	—	1000 x 250 x 520
Liegefläche — oben	1850 x 1300	850 x 250 x 330
Liegefläche — unten	1900 x 1400	1900 x 1600
Waschraum	—	1900 x 1400
Stauraum über Fahrerraum	—	940 x 720
Ausstellfenster:		
1100 x 450 mm	2	2
800 x 250 mm	1	2
12 V - Steckdose	1	1
220 V - Steckdose	1	1
12 V - Leuchten	2	2
Kocher 2-flam.	1	1
Kühlschrank, Absorber	60 Ltr.	60 Ltr.

Die Fahrzeuge sind zum Teil mit Sonderausrüstungen abgebildet, die gegen Mehrpreis erhältlich sind. Angaben und Abbildungen über technische Daten entsprechen dem Stand der Drucklegung und sind unverbindlich. Änderungen in Konstruktion und Ausstattung vorbehalten.

KAROSSERIEFABRIK



8700 WÜRZBURG 21

POSTFACH 32 40 · TIEFE GASSE 11-17

TEL. 0931 / 70 50 35 · TELEX 06-8879

BAB-AUSFAHRT WÜ-HEIDINGSFELD