

# Distance wide

Maßgeschneiderte Reisemobile von Karmann auf LT-Fahrgestell der Volkswagen AG



Moskau

2150 km

1050 km

Warschau

800 km

Prag

1250 km

Venedig

1970 km

Sofia



Volkswagen - Die Basis für Ihr Reisemobil



*B*eständig, ehrlich und bequem: Die beiden Grundmodelle des Distance wide bieten vier oder fünf Personen viel Bewegungsfreiheit und Komfort. Je nach Wunsch können Sie zwischen dem LT-L für 4 Personen und dem LT-H mit der großen Heck-Sitzgruppe für 5 Personen wählen. Besondere Akzente setzt der Distance wide innen. Hier lautet das Fazit: praktisch, pflegeleicht und hell. Ein bis ins Detail durchdachtes Einrichtungskonzept verleiht dem Distance wide ein hohes Maß an Wohnlichkeit. Ausreichend Stauraum, Funktionalität in der Küche, ein großer Sanitärbereich und das Platzangebot der Sitzgruppen und Betten sorgen auch bei längeren Strecken für angenehmes Reisen.



Raum für eine gesellige Runde: Die Sitzgruppe des LT-H bietet 5 Personen viel Bewegungsfreiheit.



Geräumig und mit ausreichend Stauraum versehen, zeigt sich die dauerbelüftete Naßzelle mit frischer Optik. Die Spültoilette (Thetford-System) ist serienmäßig.




Eine kinderleicht zu montierende Sicherung schützt Schlafende vor dem Herausfallen aus dem geräumigen Alkoven-Doppelbett.

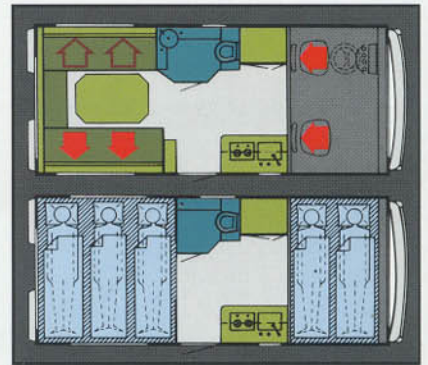
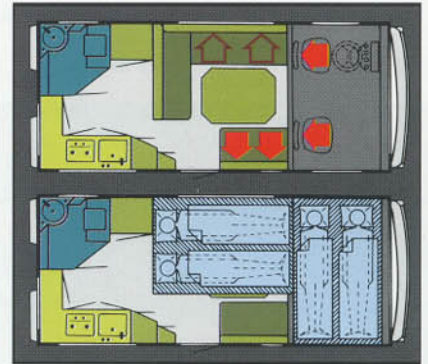




Haltegurte serienmäßig 

Haltegurte auf Wunsch 

Die Maße beim LT-L	Liegefläche
Alkoven-Doppelbett	140 x 198 cm
Wohnraum-Doppelbett	130 x 195 cm



Die Maße beim LT-H	Liegefläche
Alkoven-Doppelbett	140 x 198 cm
Heck-Bett	190 x 200 cm

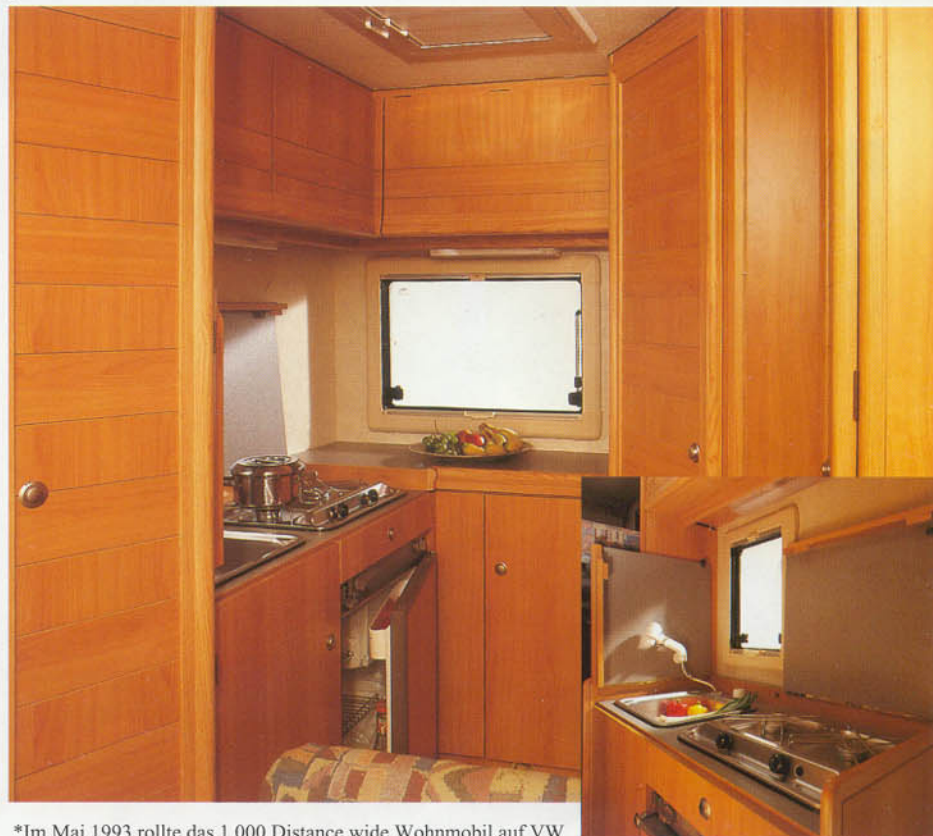
*Die tausendfach\*  
Bewährten für vier  
und fünf Personen*



Sowohl die größere Küche des LT-L als auch die Küche im LT-H sind funktionsgerecht gestaltet, vorbildlich verarbeitet und haben pflegeleichte Oberflächen. Die Gas-Zuleitungen sind doppelt gesichert.



Schwer entflammbar, robust und pflegeleicht.  
Die hochwertigen Polster mit Beinauflage gewähren höchsten Sitzkomfort.



\*Im Mai 1993 rollte das 1.000 Distance wide Wohnmobil auf VW LT-Fahrgestell - seit Dezember 1990 - vom Band der Produktionshalle bei KARMANN-RHEINE.



*F*ür sechs Personen ideal: Der Sechsschläfer bietet durch seine optimale Raumausnutzung - bei einer Gesamtlänge von 6,92 m - Platz satt für Wohnen und Schlafen. Ein Doppelbett im Alkoven, ein Doppelbett durch die umgebaute Sitzcke und ein Doppelbett längs im Heck, gaben dem neuen Distance wide seinen Namen. Übrigens: Anstelle des festen Heckbetts bauen wir Ihnen - auf Wunsch - auch alternativ eine zweite Sitzgruppe ein.



Geräumig und gemütlich: Das Alkoven-Doppelbett



Der Sanitärbereich wird durch einen Vorhang vom Wohnbereich abgetrennt. Eine Schiebetür unterteilt den Sanitärbereich in eine Dusche und einen Toilettenraum. Praktisch zwischen Sitzgruppe und Sanitär-raum platziert, offeriert ein geteilter Wäsche- und Kleiderschrank viel Stauraum. Im Hochschrank gegenüber verschwindet der Fernseher auf einem ein- und ausziehbaren Einlegeboden.

Zum Schlafen wird die Wohnraum-Sitzgruppe verbreitert und mit wenigen Handgriffen zu einem komfortablen Doppelbett umfunktioniert.



*Der Geräumige  
auf verlängertem  
VW LT-35-Chassis  
für 6 Personen*



Auf Wunsch bekommen Sie - alternativ zum Heck-Doppelbett - eine L-Sitzgruppe eingebaut.

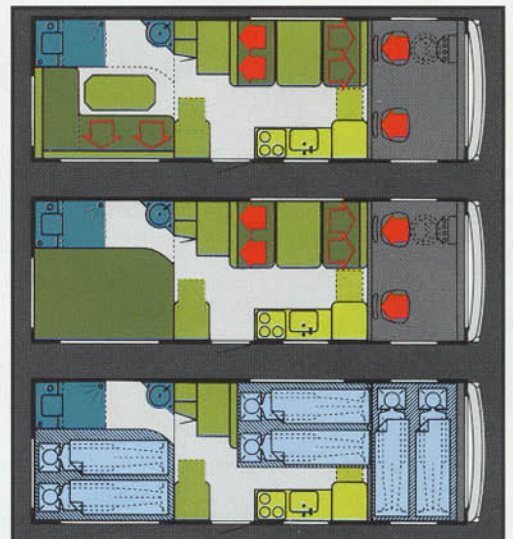
*Gut zugänglich ist der hochgesetzte Kühl-  
schrank. Der Dreiflammkocher, die Spüle,  
ein praktischer Verstauration für Flaschen  
sowie genug Platz für Lebensmittel und  
Geschirr, vervollständigen die Einrichtung.*



Haltegurte serienmäßig

Haltegurte auf Wunsch

Alternativer Aufbau bei zwei Sitzgruppen  
(mit L-Sitzgruppe im Heck).



Die Maße beim 6-Schläfer  
Alkoven-Doppelbett:  
Wohnraum-Bett:  
Heck-Bett:

Liegefläche  
140 x 198 cm  
130 x 205 cm  
126 x 190 cm

*D*

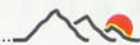
*ie Auto Villa mit elektrisch-hydraulisch bedienbarem Balkon ist ebenso originell wie praktisch. Nässe, Schmutz oder Unebenheiten des Bodens: All dies spielt auf den zusätzlichen Quadratmetern der überarbeiteten Auto Villa auf verlängertem VW LT-35 Radstand keine Rolle mehr.*



Von der zweiten Außentür gelangen Sie direkt auf den Balkon.



Völlig neu überarbeitet:  
Die Auto Villa im Distance wide Programm.



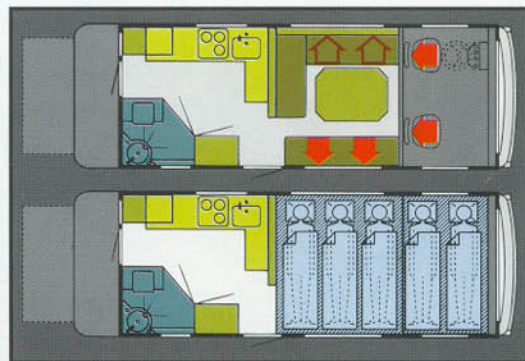
Vom Innenraum führt eine Tür in das abgeteilte Heck, das sich völlig unkompliziert zu einem Balkon vergrößern läßt. Ein Geländer mit Markisenstoff schirmt den offenen Erker nach außen ab. Geschlossen dient das zusätzliche Heckabteil gleichzeitig als Kälte- und Schmutzschleuse wie auch als Stauraum für Fahrräder, Getränkekisten, Koffer etc.



Blick von innen durch die geöffnete Stauraumtür auf den Balkon.

Haltegurte serienmäßig 

Haltegurte auf Wunsch 



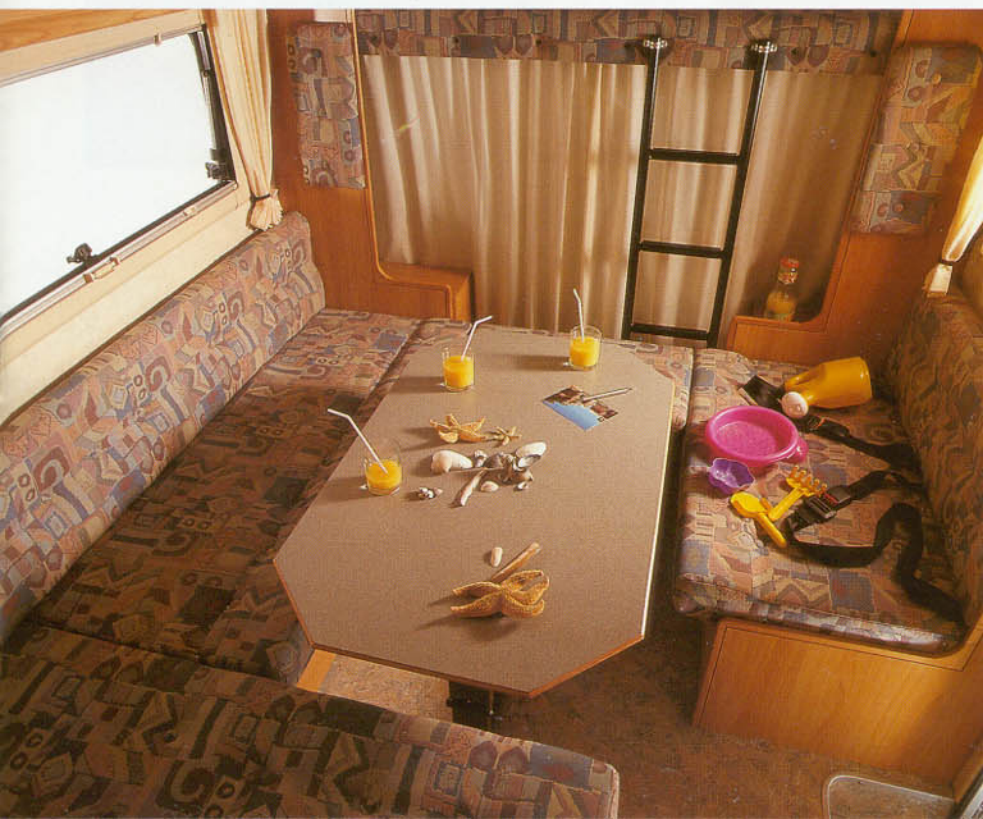
Die Maße der Auto Villa	Liegefläche
Alkoven-Bett	140 x 198 cm
Wohnraum-Bett	170 x 200 cm

Die kompakten Abmessungen machen die Auto Villa ideal für Städtetourismus ebenso wie für Urlaubsreisen. Aufgrund ihres pfiffigen Konzeptes sind jedoch auch gewerbliche Einsatzbereiche vorstellbar. Als »Polit Villa« für Wahlkampfveranstaltungen etwa oder als aufmerksamkeitsstarke »Info Villa« für Kommunen und Verbände.

Eine große Sitzgruppe vorne, Sanitärraum rechts und Küche links im Heck kennzeichnen den neuen Grundriß des geräumigen Innenraums. Zusatzeile für eine Rund-Sitzgruppe sind als Sonderausstattung erhältlich.



Der Pfiffikus  
im Distance wide  
Programm



F

ür welchen Distance wide Sie sich auch entscheiden,  
Sie finden stets ein hohes Maß an komfortabler Ausstattung  
und sicherheitstechnisch durchdachten Details.



Der ungestörte Rundum-Blick nach außen, der übersichtlich gestaltete Fahrgastraum und die Armlehnen der beiden Komfortsitze garantieren auch bei weiten Fahrten entspanntes Reisen.



Besonders angenehm:  
die elektrischen Fensterheber



Zwei 11-kg-Gasflaschen,  
zur Sicherheit außen  
und dort bequem zu-  
gänglich, sorgen für  
einen komfortablen  
Gasvorrat auch für  
längere Urlaubsreisen.

Der pflegeleichte  
Bodenbelag vermittelt  
ein angenehmes Gefühl  
für die Füße. Seine  
geriffelte Oberflächen-  
struktur verhindert ein  
Ausrutschen.





Schützt vor zuviel Sonne:  
Die Markise dunkelt  
den Wohnraum ab und  
ist auch bei leichtem  
Regen sehr vorteilhaft.  
(Als Sonder-Ausstattung  
erhältlich.)



Dachreling und Aluminiumprofil-  
schienen am Heck (nicht an der  
Auto Villa) erlauben das Mit-  
führen von Fahrrädern, Surf-  
boards oder Skiern. (Als Sonder-  
Ausstattung erhältlich.)



Die leicht arretierbare Dachluke ist dreifach verstellbar.  
Serienmäßig: Verdunkelungs-Rollo und Mosquito-Netz.

Das Traditionsunternehmen KARMANN  
genießt einen weltweit guten Ruf.



KARMANN, 48406 Rheine



KARMANN, 49084 Osnabrück



KARMANN-Ghia do Brasil, Sao Paulo

# Die technischen Daten auf einen Blick

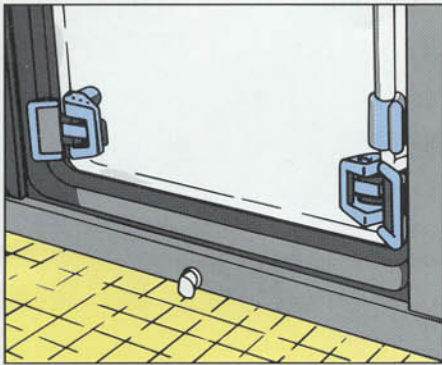
	LT-H	LT-L	6-Schläfer	Auto Villa
<b>Außenmaße:</b>				
Gesamtlänge	5700 mm	5700 mm	6920 mm	6800 mm
Aufbaubreite	2170 mm	2170 mm	2170 mm	2170 mm
Höhe	2950 mm	2950 mm	2950 mm	2950 mm
<b>Innenmaße:</b>				
Aufbaubreite	2050 mm	2050 mm	2050 mm	2050 mm
Aufbauhöhe	1900/2100 mm	1900/2100 mm	1900/2100 mm	1900/2100 mm
Alkovenhöhe	600 mm	600 mm	600 mm	600 mm
Waschraum (Breite/Tiefe)	1200 x 800 mm	980 x 1000 mm	1000 x 750 mm	1100 x 970 mm
Dusche/Toilette (Breite/Tiefe)	-	-	1000 x 700 mm	-
Kleiderschrank (Breite/Tiefe)	620 x 540 mm	620 x 540 mm	520 x 760 mm	620 x 430 mm
Küchenblock (Breite/Tiefe)	990 x 550 mm	990 x 500 mm	1200 x 500 mm	1650 x 520 mm
Gasflaschenkasten für	2 x 11-kg-Fl.	2 x 11 kg-Fl.	2 x 11 kg-Fl.	2 x 11 kg-Fl.
<b>Ausstellbare Fenster</b>				
Geschlossene Fenster	5	6	5	6
<b>Dachluken</b>				
Pilzlüfter Toilettenraum	1	2	1	3
<b>Zwangsentlüftung</b>				
Radstand	2	2	3	2
<b>Gewichte:</b>				
Leergewicht / zul. Gesamtgewicht				
LT 28 D	2575/2800 kg	2575/2800 kg	-	-
LT 31 D	2605/3200 kg	2605/3200 kg	-	-
LT 35 DE	2625/3500 kg	2625/3500 kg	2950/3500 kg	2950/3500 kg
Zul. Achslast (vorne/hinten)				
LT 28 D	1650/1680 kg	1650/1680 kg	-	-
LT 31 D	1650/1940 kg	1650/1940 kg	-	-
LT 35 DE	1650/2300 kg	1650/2300 kg	1650/2300 kg	1650/2300 kg

## Raum für Notizen

### Fahrzeugspezifische Daten

Mehrgewicht Turbo-Diesel	20 kg
Mehrgewicht Motorradhalter	40 kg
Mehrgewicht Anhängerkupplung	40 kg
Mehrgewicht Klimaanlage 220 V	20-80 kg
Mehrgewicht Markise	25 kg
Mehrgewicht Abstützung	6 kg
Traglast Motorradhalter	150 kg
Dachtraglast	150 kg
<b>Motortyp (wahlweise):</b>	
Ottomotor:	
69 kw/5-Gang/2,4 l/G-Kat	
Dieselmotoren:	
51 kw/5-Gang/2,4 l	
70 kw/5-Gang/2,4 l Turbo-Diesel	
<b>Bereifung (5x)</b>	185R14/205R14
<b>Höchstgeschwindigkeit</b>	115 km/h
über 2,8 t zul. Gesamtgewicht	80 km/h
<b>Tankinhalt (Kraftstoff)</b>	110 Liter
<b>Elektrische Installationen:</b>	
12-V-Transistorleuchten	4
12-V-Leuchte im Alkoven	1
Innensteckdose 220 V	2
Innensteckdose 12 V	1
Außensteckdose (Euro) 220 V	1

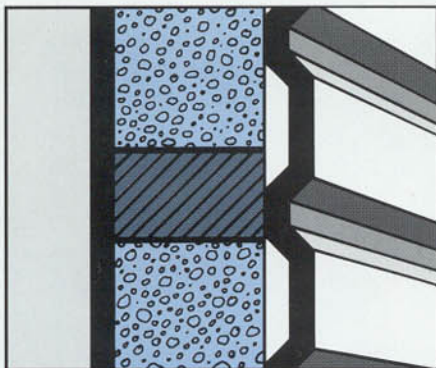




Zu öffnende Fenster können stufenlos geschwenkt werden. Ein einfaches Arretieren verhindert ein willkürliches Zuschnappen.



Obwohl vom Gesetzgeber nicht vorgeschrieben, werden in allen Distance wide Modellen serienmäßig vier Sitzplätze mit Haltegurten ausgerüstet. Haltegurte für weitere Sitzplätze sind gegen einen geringen Aufpreis möglich. Der Sechsch-Schläfer hingegen ist mit zwei 3-Punkt-Sicherheitsgurten serienmäßig ausgestattet.



Eine aufwendige Isolierung zwischen den verstärkten Außen- und Innenwänden vermindert Heizungsverluste und ein schnelles Auskühlen des Innenraumes.

### Serienmäßige Ausstattung Basisfahrzeugstell:

- Dieselausführung
- Servolenkung
- elektrische Fensterheber
- verstärkte Vorderfeder
- Lenkungssperrbolzen
- Windschutzscheibe in Verbundglas
- Handschuhkasten und gepolstertes Armaturenbrett
- Ablage auf der Heizungsverkleidung und Motorabdeckung
- 65 A Generator
- Scheibenwischer Intervallschaltung
- Analog-Uhr
- 110 Liter Kraftstofftank
- Drehzahlmesser und Tageskilometerzähler
- Dreipunkt-Haltegurte (2 Stück)

### Sonderausstattung Basisfahrzeugstell (gegen Aufpreis):

- Benzinausführung mit Katalysator
- Turbodieselausführung
- LT 31 Fahrzeugstell
- LT 35 Fahrzeugstell (serienmäßig bei 6-Schläfer und Auto Villa)

### Serienmäßige Ausstattung Wohnaufbau:

- Frischwasservorrat 93 Liter
- Frischwasservorrat 160 Liter beim 6-Schläfer
- Abwasservorrat 80 Liter
- Abwasservorrat 150 Liter beim 6-Schläfer
- Heizung Truma 3002 mit Umluftanlage
- Heizung Truma 5002 mit 2 Gebläsen beim 6-Schläfer
- Kühlschrank 60 Liter Trio mit Zündautomatik bzw. 70 Liter beim 6-Schläfer
- Ladegerät mit Trennrelais
- Zusatzbatterie 12 V 75 AH
- Dachreling
- Kombirollos mit Verdunkelung und Sonnenschutz
- Moskitonetze
- Kompletter Waschaum mit Thetford-Toilette
- Komfortsitze mit Armlehnen
- Haltegurte 2 Stück (2 x 3-Punkt-Gurte beim 6-Schläfer)
- Haltegurttvorbereitung (2 Stück)

### Sonderausstattung Wohnaufbau (gegen Aufpreis):

- Fahrradträger für 2 oder 4 Räder (nicht bei Auto Villa)
- Skiträger, Surfboard-, Kajakhalterung
- Haltegurte (für zwei zusätzliche Sitzplätze)
- Markise
- Klimaanlage 220 Volt
- Abstützungen
- Warmwasserboiler 10 Liter (serienmäßig bei 6-Schläfer und Auto Villa)
- Heckleiter, klappbar
- Teppichboden, herausnehmbar
- Wintertrennwand, ausknüpfbar
- Alkovenfenster mit Kombi-Rollos (serienmäßig bei 6-Schläfer und Auto Villa)

Der Lieferumfang der verwandten Fahrzeugstell unterliegt den Gewährleistungsbestimmungen, Wartungsvorschriften und Geschäftsbedingungen des jeweiligen Chassis-Lieferanten. Für den Lieferumfang des Wohnaufbaus gelten die Geschäftsbedingungen der Firma KARMANN-RHEINE GmbH & Co.KG. Durch den Wohnaufbau können sich die Eigenschaften des Basisfahrzeuges verändern. Die Firma KARMANN-RHEINE GmbH & Co.KG baut den Wohnaufbau in eigener Verantwortung auf. Für etwaige Auswirkungen, die durch den Wohnaufbau des Fahrzeuges auftreten können, tritt der Aufbauhersteller ein. **Erst der Fahrzeugbrief weist Sie als Eigentümer Ihres Reisemobils aus.** Änderungen in der Konstruktion, in der Ausstattung sowie eine Gewichtsdiiferenz von  $\pm 5\%$  behalten wir uns vor.

Zu dieser Broschüre gehört die jeweils gültige Preisliste. Durch den Einbau von Zusatzteilen wie z.B. Dachkoffer, verlängerte Stoßstangen, Klimageräte, Markisen, Fahrradträger, in das mit dem Wohnaufbau versehene Fahrzeug, können sich die Eigenschaften des Fahrzeuges weiter verändern. Zusätzlich erhöht sich das Leergewicht nach Einbau von Sonderausstattungen. Die Firma KARMANN-RHEINE GmbH & Co.KG übernimmt keine Haftung für etwaige negative Auswirkungen, die durch den Einbau derartiger Zusatzgeräte in das Fahrzeug auftreten können, sofern es sich nicht um ORIGINAL KARMANN-TEILE handelt und diese nicht nach den KARMANN-RICHTLINIEN eingebaut bzw. befestigt werden. (Techn..Stand 9/93. Änderungen vorbehalten. Alle Bildbeschreibungen beziehen sich aus Sicht in Fahrtrichtung.)



**KARMANN-RHEINE GmbH & Co.KG**

Verkauf Sonderfahrzeuge

Postfach 16 65

48406 Rheine

Telefon (0 59 71) 8 65-8 86

Telefax (0 59 71) 8 65-9 59

*Zuverlässige Qualität, hohes handwerkliches Können und sachgerechte Problemlösungen in puncto Sicherheit und Fahrkomfort. Das Traditionsunternehmen KARMANN setzt seit über 100 Jahren die entscheidenden Akzente im Bau von Reisewagen.*

*Mit dem jetzt erweiterten Programm der Distance wide Sondermodelle - entstanden als Gemeinschaftsentwicklung von KARMANN und der Volkswagen AG - stehen Ihnen Reisemobile zur Verfügung, die keine Wünsche offen lassen.*

*Rufen Sie an oder schreiben Sie uns.  
Wir reservieren Ihnen gerne eine Probefahrt mit dem KARMANN-Reisemobil Ihrer Wahl.*

Madrid

**Karmann-Mobil.**

**Mehr Raum für die Freizeit.**

