

Der Florida.



Der Florida. Das mobile Kompakt-Hotel.

Ob ein Wochenende in Paris, Wien oder Mailand, viele Wochenenden in Naturerholungsgebieten, ob große Urlaubsreise in den Süden oder Entdeckungsreise zum Nordkap: Mit dem Florida sind Sie Ihr eigener Reiseveranstalter. Über Reiserouten und Abfahrzeiten entscheiden Sie selbst. Und mit dem Florida sind Sie immer mit hochwertiger, zuverlässiger Volkswagen-Technik und hohem Wohnmobilkomfort unterwegs.

Als wäre schon das Grundmodell speziell für den Wohnmobileinsatz entwickelt, überzeugt der Florida mit Konzeptvorteilen, die für den Wohnmobilbetrieb besonders vorteilhaft sind. Mit 4,99 m Länge und 2,04 m Breite ist der Florida auch in engen Städten problemlos zu fahren. Und das Rangieren auf kleinstem Raum macht Ihnen die serienmäßige Servolenkung zusätzlich leicht. Zugleich profitieren Sie beim Florida von seiner Frontlenkerbauweise. Mit dem besten Nutzflächenanteil in dieser Klasse bietet Ihnen der Florida eine räumliche Großzügigkeit, die Sie vom ersten Tag an schätzen werden. So großzügig wie der Florida aussieht, so großzügig ist er auch.





Der Florida. Mit Vergnügen unterwegs.

Mit dem Florida beginnt das Vergnügen bereits mit Reisebeginn. Dafür sorgt schon das geräumige Fahrerhaus und die bequemen Komfortsitze mit Armlehnen, die individuell einzustellen sind. Dafür sorgt aber auch das hochwertige Fahrwerk und das vorbildliche Fahrverhalten, das zu Recht von Florida-Fahrern und Fachjournalisten immer wieder das Prädikat „Pkw-Komfort“ erhält.

Und das Vergnügen geht weiter, wenn Sie Kaffeedurst verspüren und der erste „Pausenstop“ kommt. Alles, was Sie für Ihre Kaffeetafel brauchen, ist schnell zur Hand.

Denn in vielen Schränken der Küchenzeile und in sinnvoll unterteilten Staufächern im Dach ist alles untergebracht, was für das tägliche Wohlbefinden notwendig ist. Mit einem Griff ist der Tisch – der hinter der Rücksitzbank verstaut werden kann – aufgestellt. Und ebenso schnell ist auf dem zweiflammigen Gaskocher das Wasser heiß.

Und wenn Sie es an heißen Tagen lieber etwas kälter haben wollen; der Kühlschrank fährt immer mit.

Wie auch immer: Im Florida haben Sie zu jeder Zeit das gute Gefühl, alles dabei zu haben, was Reisen schöner macht.



Gut ausgestattetes geräumiges Fahrerhaus



42 l-Absorber-Kühlschrank



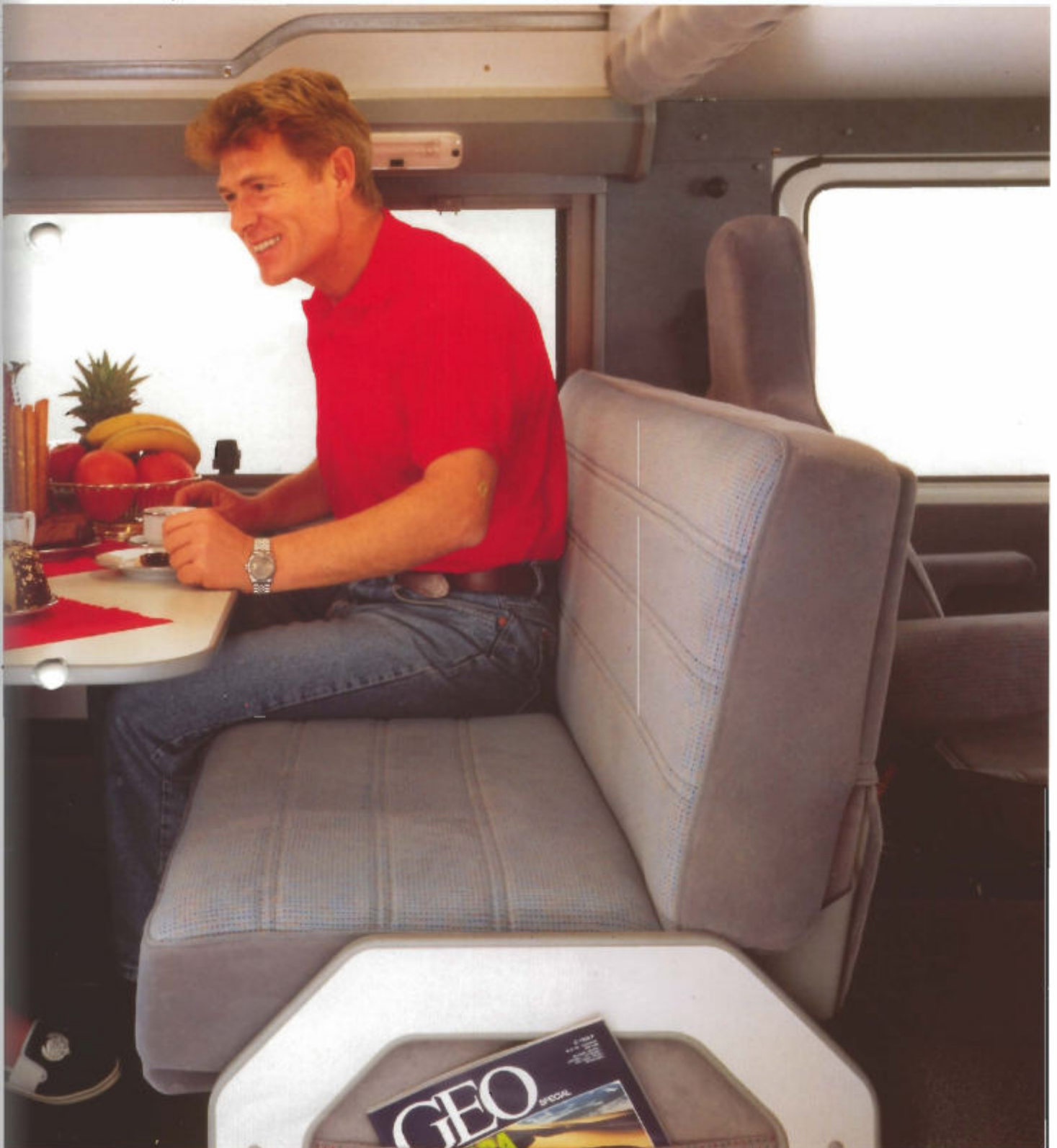
Ein großzügiger, gemütlicher Wohnraum mit einer Sitzgruppe für 4 Personen. Hier wird mit „Panoramablick“ schon die kleine



Küchenzeile mit Herd, Spüle und reichlich Stauraum



Blick vom Fahrerhaus in den Wohnraum



Kaffeepause zum Erlebnis

Der Florida. Das Appartement für 4.

„Zimmer frei“ ist im Florida keine Frage. Denn Sie haben Ihr Schlafzimmer immer dabei. Und mit wenigen Handgriffen ist es auf Ausruhen oder Schlafen eingestellt.

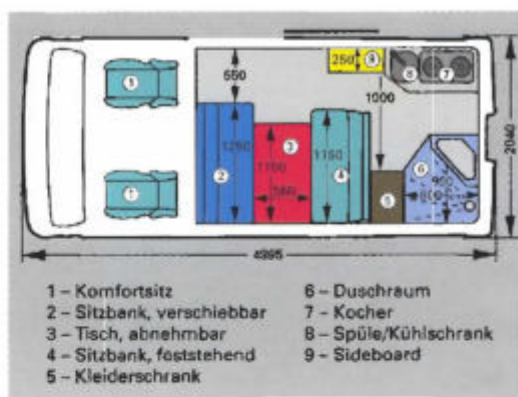
Dazu werden für das untere Bett die beiden Lehnen der Sitzbänke umgeklappt. Mit den Sitzflächen ergeben diese ein Doppelbett von 1,95 m Länge und 1,25 m Breite. Zuvor wird nur noch der Tisch verstaut.

Ähnlich einfach geht es mit dem „Obergeschoß“. Hier wird nur das Bett mit einem Griff auf Schienen ausgezogen und die Polsterauflagen ausgelegt. Gardinen schützen vor neugierigen Blicken und Lampen sorgen dafür, daß im oberen Bereich auch bei Dunkelheit Lesestunden Freude machen.

Aber auch das „Bad“ ist mit dabei mit Waschbecken, Dusche und Platz für das „WC“.

Ein Heißwasserboiler sorgt dafür, daß auch warmes Wasser läuft. Das Wasser erhalten Sie aus einem 100 Liter großen Frischwassertank. Über den jeweiligen Inhalt sind Sie immer über eine elektronische Anzeige an der Wand über der Heckflügeltür informiert.

Ein Hinweis noch zur vorderen Sitzbank: Diese ist nicht nur aus der Wohn- in die Schlafposition zu bringen, sie ist auch in die „Fahrposition“ umschwenkbar. So haben Sie insgesamt sechs Sitzplätze und für einen Ausflug mit Großeltern oder Freunden reichlich Platz.



- | | |
|----------------------------|-----------------------|
| 1 – Komfortsitz | 6 – Dushraum |
| 2 – Sitzbank, verschiebbar | 7 – Kocher |
| 3 – Tisch, abnehmbar | 8 – Spüle/Kühlschrank |
| 4 – Sitzbank, feststehend | 9 – Sideboard |
| 5 – Kleiderschrank | |



GfK-Naßzelle mit Waschbecken und Dusche



Der Wohnraum verwandelt sich mit wenigen Handgriffen in einen komfortablen Schlafraum. Liegefläche 1,950 mm lang und



Doppelbett unten, Gardinen und Rollo sowie reichlich Beleuchtung

2 Schlafplätze unter dem Hochdach, 1.970 x 1.550 mm



250/1.150 mm breit

Der Florida. Die Sicherheit fährt mit.

Der Aspekt Fahrzeugsicherheit gewinnt immer mehr an Bedeutung. Und beim Wohnmobil erst recht. Denn beim Reise- und Wohnmobil geht es um die ganze Familie. Das wurde beim Florida sorgsam bedacht.

Energieabsorbierende Pralltöpfe hinter den Stoßfängern sorgen dafür, daß sich auch der „Ernstfall“ möglichst in Grenzen hält.

Viel wichtiger ist noch, daß es zum „Ernstfall“ gar nicht erst kommt und das Fahrzeug auch kritische Fahrsituationen sicher meistern hilft.

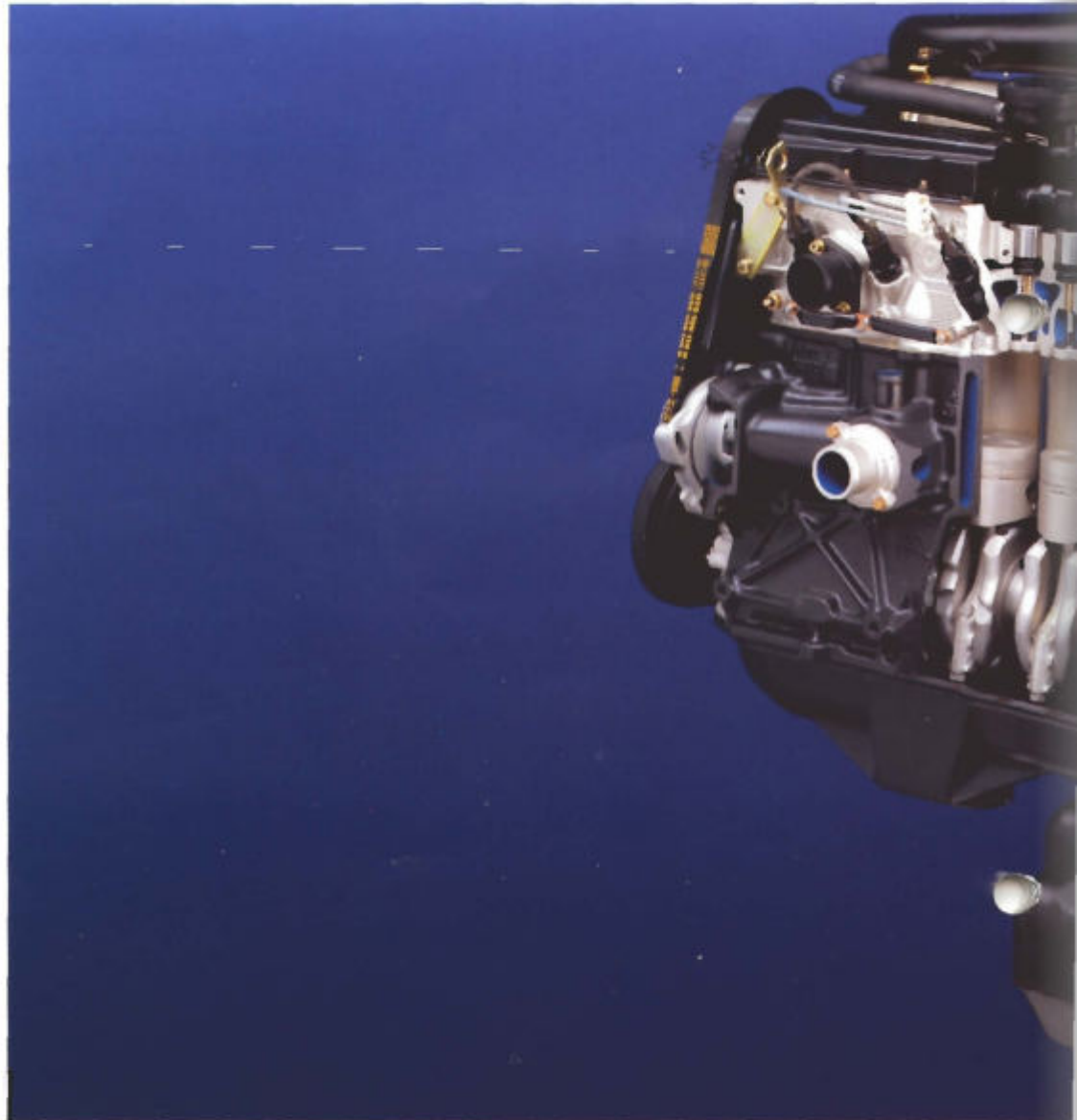
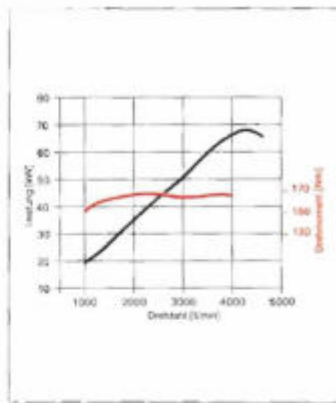
Dazu gehören großdimensionierte Bremsen, ein Bremskraftverstärker, lastabhängiger Bremskraftminderer und ein Fahrverhalten, das auch bei voller Zuladung vorbildlich ist.

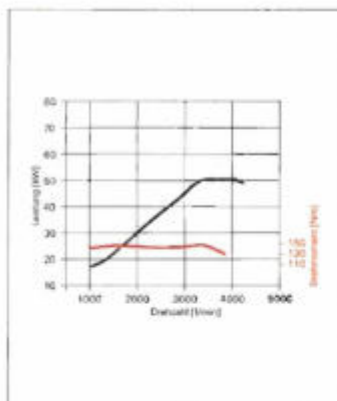
Groß geschrieben wird auch ein anderer Punkt der Sicherheit, der noch oft übersehen wird, die Sicherheit im Wohnbereich.

Unzählige Testreihen – Crashversuche und Roll Over-Tests – haben dazu geführt, daß Volkswagen auch hier vorbildlich ist.

Nicht nur alle Sicherheitsgurte halten, die Befestigungspunkte an den Sitzgestellen auch.

Und alle Türen der Schränke und Staufächer bleiben auch dann sicher verschlossen, wenn Sie die Straße mal mit einer Schlaglochpiste vertauschen oder eine Vollbremsung notwendig wird.





Motoren nach Maß.

Wer auf Reisen geht, will zügig voran kommen. Mit dem Florida können Sie das auch. Dafür sorgen starke 6 Zylinder-Motoren und Sie haben die Wahl ob es ein Benzin-Motor, Saug-Diesel oder Turbo-Diesel ist. Dabei bildet der Turbo-Diesel ganz sicher das Spitzenaggregat.

Nicht nur die Leistung von 70 kW (95 PS), auch der überaus günstige Drehmomentverlauf über einen breiten Drehzahlbereich zeichnen dieses Triebwerk aus.

Und nicht zuletzt: Freude über viele Jahre durch hohen Qualitätsstandard.

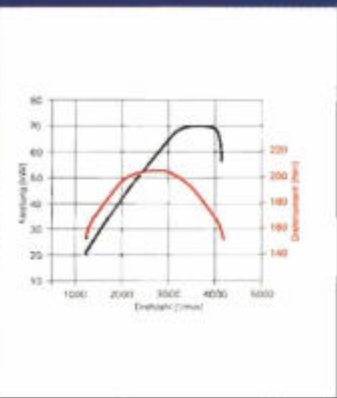
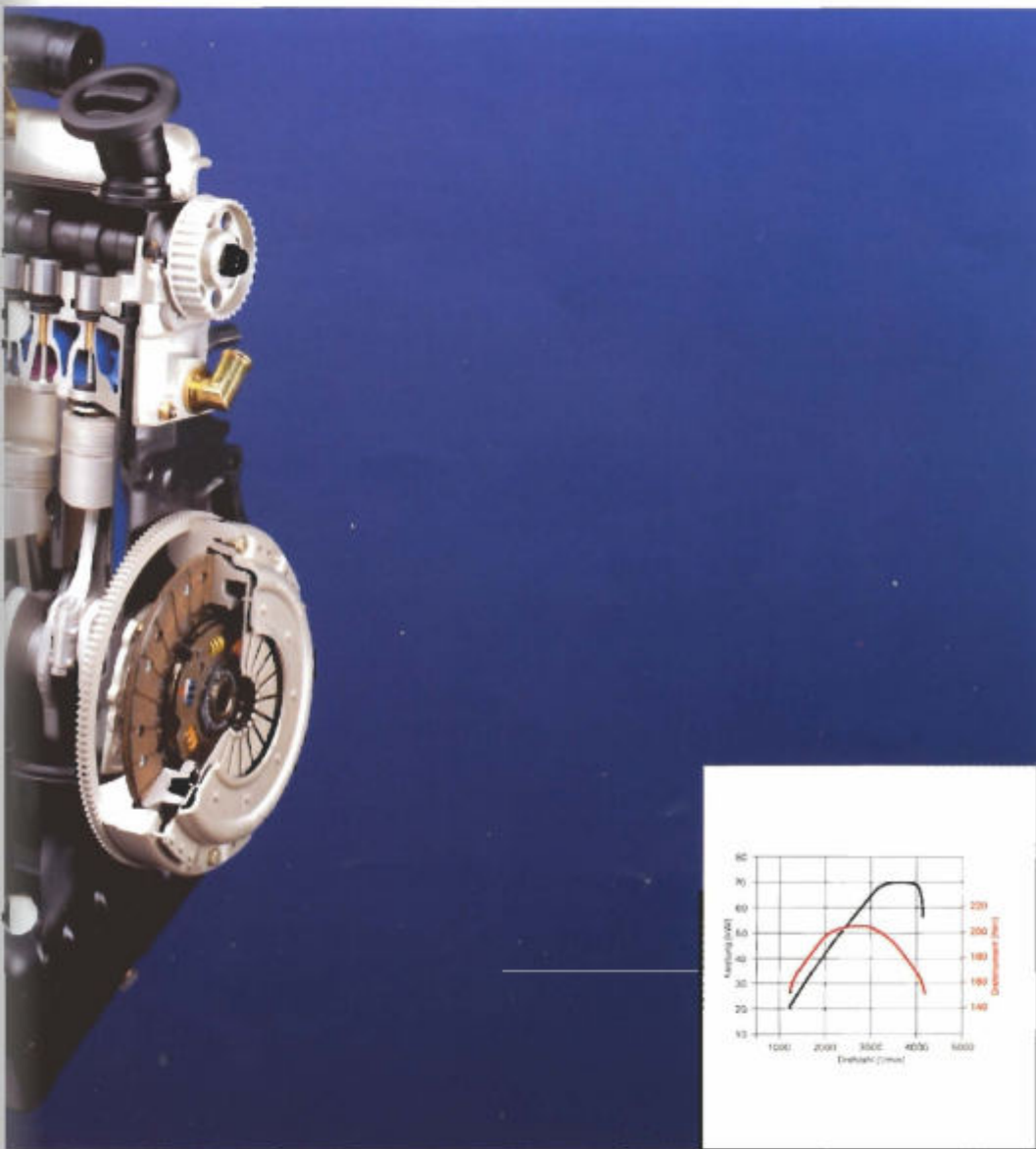
Der beginnt schon bei der sorgfältigen Auswahl der Materialien. Überall dort, wo es nötig ist, wird ein- oder beidseitig verzinktes Stahlblech eingesetzt.

Umfangreiche Wachs-konservierung und die PVC-Beschichtung sorgen für optimalen Schutz gegen Steinschlag, Wasser und Feuchtigkeit. Und kritische Ecken, Kanten und Trennfugen werden speziell beschichtet und abgedichtet.

Sie sehen, wir tun alles, um dem Rost keine Chance zu geben, damit Sie mit dem Florida Freude über viele Jahre haben.

Übrigens: Bei den jährlichen Leserwahlen der renomierten Wohnmobilzeitschrift „pro mobil“ wurde der Florida mehrfach zum beliebtesten Wohnmobil seiner Klasse gewählt.

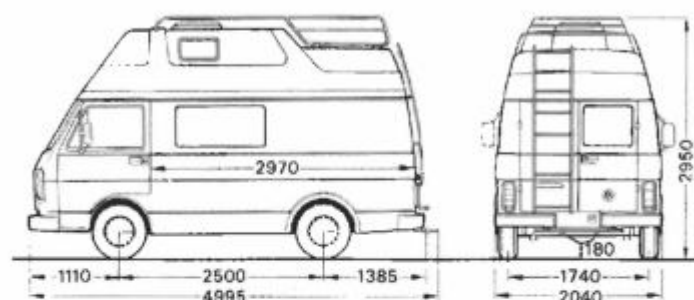
Wann machen Sie den Test.



Auf einen Blick: Technische Daten und Ausstattungen

Florida LT 28/LT 31

Kurzer Radstand



Die hier aufgeführten Höhenmaße können je nach Ausstattung um +/- 50 mm differieren.

Radstand, mm	2.500
Wohnbereich	
Länge/Breite/Höhe, mm	2.970/1.815/1.930
Fläche, m ²	5,4
Seitliche Schiebetür	
Breite/Höhe, mm	1.080/1.280
Hecktüren	
Breite/Höhe, mm	1.440/1.280
Anbauhöhe	
Kugelpkopfkupplung, mm	459
Maulkupplung, mm	421
Wendekreis, m	12,0

Gewichte

Florida LT 28/LT 31

Motoren	Otto	Diesel	Turbo Diesel
Zul. Gesamtgewicht, kg	2.800/ 3.200	2.800/ 3.200	2.800/ 3.200
Nutzlast	385/735	330/680	315/665
Leergewicht	2.415/ 2.465	2.470/ 2.520	2.485/ 2.535
Zul. Achslast vorn	1.500/ 1.500	1.500/ 1.500	1.500/ 1.500
Zul. Achslast hinten	1.680/ 1.680	1.680/ 1.680	1.680/ 1.680
Zul. Dachlast	100/100	100/100	100/100
Zul. Stützlast	100/100	100/100	100/100
Anhängelast gebremst	2.000/ 2.000	2.000/ 2.000	2.000/ 2.000
dto. ungebremst	750/750	750/750	750/750
Zul. Zuggewicht	4.800/ 5.200	4.800/ 5.200	4.800/ 5.200

Karosserie

- Selbsttragende Ganzstahlkarosserie
- Isolierung der Außenwände des Wohnbereiches mit geklebten Mineralfaserplatten in allen Karosseriefreiräumen
- Unterbau aus Längs- und Querträgern
- Hochdach in weiß aus glasfaserverstärktem Kunststoff (GFK)
- Energieabsorbierende Frontrahmenkonstruktion: Deformationselement vorn
- Nachgeordnete Verformungstöple
- Verbundglas-Frontscheibe
- 2 Fahrerhaustüren
- Elektrisch betätigte Fensterheber an den Fahrerhaustüren
- Fenster im Wohnbereich doppelverglast, rauchgrau getönt
- Seitliche Schiebetür mit Fenster, rechts
- Seitenfester, hinten rechts
- Seitenfenster gegenüber der Schiebetür, ausstellbar

- 2 seitliche Dachfenster
- Dachluken im Wohnbereich und im Duschaum
- Heckflügeltür, rechts mit ausstellbarem Fenster
- Heckflügeltür, links ohne Fenster
- Bugeilaußenspiegel auf Fahrer- und Beifahrerseite konvex
- Stoßfänger in schwarz
- Schmutzfänger vorn
- Trittstufe hinten
- Dachgepäckträger mit Heckleiter aus Aluminium
- Zugöse vorn
- Zugöse hinten
- Tankdeckel, abschließbar

Motoren	Ottomotor	Dieselmotoren	
	2,4 l	2,4 l	2,4 l
Einspritzverfahren		Saugdiesel Wirbel- kammer	Turbodiesel Wirbel- kammer vorhanden
Ladeluftkühlung		-	-
Geregelter Katalysator	vorhanden		
Gemischauflbereitung	Digifant		
Anzahl der Zylinder	6	6	6
Hubraum cm ³	2.384	2.384	2.383
Leistung kW (PS)	69 (94)	51 (69)	70 (95)
bei Drehzahl	4.200/min	3.400/min	3.500/min
Drehmoment max.	167/2.400	145/	205/
Nm/Drehzahl		1.600-1.800	2.200-3.200

Diesekraftstoffversorgung mit Vorwärmung

Kraftübertragung

Schaltgetriebe, vollsynchronisiert

Übersetzung (Gänge)	1.	2.	3.	4.	5.
5 Gang-Schaltgetriebe	5,25	2,75	1,69	1,26	1,00

Kupplung

Einscheiben-Trockenkupplung, mechanische Betätigung

Antrieb

Heckantrieb über Kardanwelle und Ausgleichgetriebe

Hinweis:

Die Hinterachsübersetzung kann entsprechend dem geplanten Fahrzeugeinsatz gewählt werden.

Innenausstattung

Fahrerhaus

- Trittstufen, innen
- Fahrer-Komfortsitz mit Längs- und Lehnenverstellung
- Beifahrer-Komfortsitz mit Lehnenverstellung
- Armlernen
- Integrierte Kopfstützen
- Sitzbezüge aus Velours
- Dreipunkt-Automatikgurte
- Instrumententafel, gepolstert
- Tachometer mit Kilometerzähler und Analoguhr
- Instrumentenbeleuchtung, regelbar
- Kontrollleuchte für angezogene Handbremse, Bremskreis-ausfall und Bremsflüssigkeitsstand
- Temperaturanzeige für Kühllflüssigkeit
- Warnleuchte für Kühllflüssigkeitsstand und -temperatur
- Warnleuchte für Öldruck
- Scheibenwischer mit Intervall- und 2-Stufenschaltung sowie Wisch-/Waschanlage (einschl. Tippwischen)
- 12-V-Steckdose mit Zigarettenanzünder
- Aschenbecher
- Frischluftanlage (3stufiges Frischluftgebläse, Mittelausströmer, seitliche Ausströmer, Fußraumausströmer, Defrosterdüsen)
- Heizung mit mechanischer Regelung
- Standheizung (Unterluft) Kraftstoffbetrieb
- Elektronische Steuerung
- Leistung: 2.300WE

- Zwangsentlüftung durch die Fahrerhaustüren
- 2 Sonnenblenden, klapp- und schwenkbar
- 2 Innenleuchten
- Ablagefach rechts im Armaturenbrett, abschließbar
- Kleineres Ablagefach in der Mitte des Armaturenbrettes
- Ablagefach unter der Armaturentafel
- Ablage auf der Heizungsverkleidung
- Dachinnenverkleidung mit Kunststoffspannhimmel
- Türverkleidung in Kunststoff
- Geräuschabsorbierende Dämmung auf der Motorabdeckung
- Gummibodenbelag
- Vorhänge (auch zur Verdunkelung geeignet) mit Druckknöpfen

Wohnbereich

- Trittstufe, innen
- Innenverkleidung
 - Sperrholzboden mit Bitumenisolierung und Kunststoffbelag
 - Seitenwandvertäfelung, mit Kunstleder überzogen
 - Dachvertäfelung mit Feststoffplatten
- 2er-Sitzbank mit 2 Beckengurten, verschiebbar und umschwenkbar in Fahr- und Wohnposition, umklappbar zu 2 Schlafplätzen (Länge 1.950 mm, Breite vorn 1.250 mm und hinten 1.150 mm zusammen mit dem Polster der hinteren 2er-Sitzbank) Polstermaterial: Schaumstoff, 80 mm stark
- 1er-Sitzbank mit 2 Beckengurten, hinten, umklappbar
- Sitzbezüge aus Velours
- Abnehmbarer Tisch (1.100 x 560 mm), verstaubar hinter der hinteren Sitzbank
- Zusätzlicher Klapp Tisch an der linken Seitenwand
- 2 Schlafplätze im Hochdach (Länge 1.970 mm, Breite 1.560 mm) Polstermaterial: Schaumstoff, 45 mm stark
- Kleiderschrank, links hinter der Sitzbank
- Duschzelle, hinten links, mit Waschbecken, Warmwasser mischarmatur und Raum für Chemikalientoilette
- Küchenschrank, hinten rechts als Spül-/Kocherkombination
- Besteckschublade, Stauräume für Geschirr und Vorräte
- Kühlschrank „Electrolux“: Brutto-Inhalt: 42 l
- Kühlsystem: Absorberaggregat
- Betriebsart: Elektro 12 V/220 V und Gas
- Leistungsaufnahme: ca. 85 W
- Gasverbrauch: ca. 15 g/h
- Laufgeräusch: unter 35 db (A)
- Klassifizierung: ** (bis minus 12 Grad)
- Gaskocher, 2 Brennstellen je ca. 1.800 W
- Verbrauch bei Nennleistung: ca. 140 g/h
- Spüle, Abmessungen des Spülbeckens: Länge 330 mm, Breite 300 mm, Tiefe 100 mm
- Führung: Niosta
- Warmwassermischarmatur (mit Finschaltung für Wasserpumpe) flexibler Schlauch, einstellbar für Strahl und Dusche
- Frischwassertank: Inhalt: ca. 100 l
- Befüllung: außerhalb, am Heck
- Entleerung: außerhalb, unter dem Fahrzeug
- Reinigungsöffnung im Tank
- Tankdeckel, abschließbar
- Frischwasser-Tauchpumpe
- Frischwasser-Leitung mit separater Entleerung
- Abwassertank (unter dem Heck), Inhalt: 70 l
- Entleerungshahn, schwenkbar
- Heißwasserboiler, Inhalt: ca. 10 l; Betriebsart: Gas
- Kontrolltafel mit
 - Kontrollleuchte für Gasbetrieb des Kühlschranks
 - Kontrollleuchte für den Füllzustand des Frischwassertanks
 - Kontrollleuchte für den Ladezustand der Zusatzbatterien
 - Schalter und Kontrollleuchte für Eis-Ex
 - Schalter, Regeiknopf und Kontrollleuchte für Warmwasserboiler
- Sideboard neben dem Küchenschrank
- Stauraum
 - Staufach unter der mittleren Sitzbank
 - Dachstaukästen, links und rechts
 - Bodenfach neben der Einstiegstufe an der Schiebetür
 - Stofftaschen auf den Wangen der Sitzbänke und neben

- dem Kleiderschrank
- 3 Transistorleuchten (Warmton) 8 W
- 2 Schwanenhals-Halogenleuchten 5 W im Dachbereich
- Moskitonetz und Rollo für Ausstellfenster links
- Gardinen (auch zur Verdunkelung geeignet) für Seiten- und Heckfenster

Elektrik

- 12 V Anlage
- Batterie
- 44 Ah 220 A beim Ottomotor
- 72 Ah 380 A bei Dieselmotoren
- Drehstromgenerator 90 A
- 2 Zusatzbatterien 12 V 63 Ah (wartungsfrei) mit Trennrelais zur Versorgung des Wohnbereiches
- Aufladung durch Drehstromgenerator oder Batterieladegerät
- 220-V-Anlage mit Batterieladegerät (automatisch regelnd) Einspeisung durch CFE-Steckdose an der Außenwand hinten rechts
- Personenschutzautomat (FI/LS 0,01 A)
- Schuko-Steckdose über der Küchenspüle (Kennlinie I/U, Ladestrom 7,4 A linear)
- 12 V-Steckdose mit Zigarettenanzünder im Armaturenbrett
- 12-V-Steckdose in der Kontrolltafel über der Heckflügeltür
- Stecksicherungen für Verbraucher im Wohnbereich
- Halogen-Hauptscheinwerfer
- Leuchtweitenregulierung
- Nebelschlußleuchte
- 2 Rückfahrleuchten
- Einton-Signalhörn

Gasanlage

- Gastankanlage mit Eis-Ex und 3-Wege-Hahn
- Füllung: 8 kg Propangas

14"-Fahrwerk

Vorderachse

- Doppelquerlenkerachse mit Schraubenfedern, Teleskop Stoßdämpfern, Anschlagpuffern und 22-mm-Stabilisator

Hinterachse

- Starrachse mit längs liegenden Blattfedern, Teleskop-Stoßdämpfern und Anschlagpuffern

Bremsen

- Hydraulische Zweikreisbremsanlage
- Festsattel Scheibenbremse vorn
- Trommelbremse hinten (mit automatischer Nachstellung)
- Bremskraftverstärker
- Bremsdruckminderer (lastabhängig)

Lenkung

- Servolenkung mit Sicherheitslenksäule
- Lenkradschloß

Räder/Reifen

- Scheibenrad 6 J x 14 H2-B
- Reifen

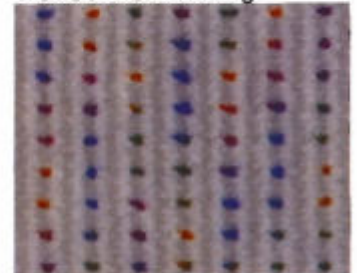
LT 28	185 R 14 102/100 N	} Einzelbereifung hinten
LT 31	195 R 14 106/104 N	
- Radvollblenden
- Reserverad in Fahrbereifung unter dem Ladeboden

Der Lack



Grauweiß

Der Stoffsitzebezug



T7T7 Point-Velours Hellgrau

AZ

Unsere Partner für Volkswagen unterstützen Sie bei der Auswahl und bei der Anschaffung eines neuen Fahrzeuges und betreuen Sie umfassend und zuverlässig auch nach dem Kauf.

Das Volkswagen Leasing.

Die günstige Möglichkeit, ein Fahrzeug zu nutzen, ohne es zu kaufen, um so Geld für andere Investitionen frei zu haben.

Die Volkswagen Finanzierung.

Die günstige Finanzierung Ihres Fahrzeuges. Schnell und zu guten Konditionen.

Der Volkswagen Versicherungsdienst.

Die Abwicklung aller Versicherungsangelegenheiten. Von der Deckungskarte bis hin zur Schadensregulierung.

Betreuung nach dem Kauf durch den Service für Ihr neues Fahrzeug.

Zu diesem Service gehören:

- Das dichte Werkstattnetz. Das heißt kurze Anfahrtswege, die Zeit und Geld sparen.
- Die speziell ausgestatteten Betriebe mit erfahrenem und geschultem Fachpersonal.

- Die umfangreiche Bevorratung mit Original Volkswagen Neu- und Austauschteilen.
- Der 24-Stunden-Lieferservice für die schnelle Teilelieferung.
- Der Volkswagen Zubehör-Service.
- Der Express-Service für die schnellen kleinen Reparaturen.
- Die Hilfe rund um die Uhr, die Notdienstbereitschaft der Volkswagen Partner, außerhalb der normalen Öffnungszeiten unter der zentralen Volkswagen Notdienst-Rufnummer – 0130*9900 – zu erreichen.
- Der Service für die gesetzlichen Überprüfungen Ihres Fahrzeuges (AU- und TÜV-Service).

*In den neuen Bundesländern kann es örtlich noch eine zusätzliche Vorwahl geben: 000..., 00... oder 06... Das heißt: z. B. 0000130/...

Ein Ausschnitt aus einer Vielzahl von Leistungen, die Ihr Fahrzeug ständig fahrbereit halten sollen.

Und ein weiterer Leistungsbeweis: 1 Jahr Gewährleistung ohne Kilometerbegrenzung für alle Volkswagen Florida, 1 Jahr Gewährleistung auf alle Original Teile und Werkstattarbeit der Volkswagen Partner. Für Ihren Florida haben Sie auf Durchrostung und auf Lackschäden eine Gewährleistung von 1 Jahr.

Darüber hinaus ist der Florida wartungsarm und wartungsfreundlich. Weit mehr als allgemein üblich. Und was nur selten gewartet werden muß, kostet weniger Zeit und damit weniger Geld. Denn der technische Fortschritt ermöglicht es, den Wartungsumfang erheblich zu reduzieren. Ein Volkswagen Inspektions-Service erfolgt für Ihren wartungsarmen Volkswagen alle 12 Monate einschließlich Ölwechsel-Service und AU-Service (Abgasuntersuchung). Nur alle 30.000 km fallen noch einige Zusatzarbeiten an. Ein zusätzlicher Ölwechsel-Service ist erforderlich alle 7.500 km für Fahrzeuge mit Dieselmotor, alle 15.000 km für Fahrzeuge mit Benzinmotor, wenn die jährliche Fahrleistung mehr als 15.000 km beträgt. Prüfen Sie unser Angebot und treffen Sie Ihre Kaufentscheidung nach einem ausgiebigen Fahrtst. Wann immer Sie wollen. Bei Ihnen oder bei uns.



**Volkswagen –
da weiß man,
was man hat.**

**Dieses Papier wurde aus
100 % chlorfrei gebleichtem
Zellstoff hergestellt.**

Sämtliche Angaben in diesem Prospekt entsprechen den zum Zeitpunkt des Drucks vorhandenen Kenntnissen. Sie können sich bis zum Kauf ändern. Die Abbildungen enthalten teilweise auch Sonderausstattungen, die nicht zum serienmäßigen Lieferumfang gehören.

Bei Ihrem Partner für Volkswagen: