

Distance wide Gold



Eine Gemeinschaftsentwicklung von Karmann und der Volkswagen AG



*Elektrische
Fensterheber*



Nebelscheinwerfer

Distance wide **Gold** *Der beste Dist*



Weitere Extras, die nichts extra kosten

- Fahrgestell LT 35*
- Servolenkung*
- Beheizbare Außenspiegel*
- Zwei Komfortsitze mit Armlehnen*
- Blendfreie Fahrerhausausstattung*
- Zigarettenanzünder*
- Vergrößerter Dieseltank*
- Heizung mit Umluft*
- 70 L Kühlschrank Trio*
- Warmwassergerät*
- Cassettentoilette*
- Dachreling und Aufstiegsleiter*
- Zwei Haltegurte hinten*

*Halogenleuchten über
der Hecksitzgruppe*



*Sicherheitsschloß
an der Aufbau-tür*



*Radio „Beta“ mit
Cassettenteil*





Vorbereitung für
Satellitenempfang



Doppelboden unter der
Hecksitzgruppe für zusätz-
lichen Stauraum



ance wide, den es je gab



Seit mehr als hundert Jahren baut Karmann Reisewagen. Stets haben zuverlässige Qualität und handwerkliches Können Maßstäbe gesetzt. Reisemobile von Karmann zeichnen sich indes nicht nur durch die ausgezeichnete Verarbeitung des Wohnaufbaus aus, sondern auch durch die Entscheidung nur erstklassige Fahrgestelle als Basis zu verwenden. Das bewährte LT-Fahrgestell der Volkswagen AG entspricht den Forderungen nach Zuverlässigkeit und Fahrstabilität in geradezu idealer Weise. Dieses gelungene Gesamtkonzept ist einer der Gründe dafür, daß inzwischen mehr als 2000 Distance wide das Werk in Rheine verlassen haben.

Als konsequente Fortsetzung dieses Erfolgskonzeptes präsentieren wir Ihnen den Karmann Distance wide „Gold“ - ebenfalls eine Gemeinschaftsentwicklung von Karmann und der Volkswagen AG - mit einer serienmäßigen Ausstattung, die kaum Wünsche offen läßt und einem Preis-Leistungs-Verhältnis, das im Reisemobilbereich seinesgleichen sucht.

Kraftvoller 6-Zylinder-
Turbo-Dieselmotor



Ausziehbarer Stoßfänger
mit zwei Fahrradschienen



Seitliches Alkovenfenster
rechts mit Kombirollo





Hier wird Wohnlichkeit groß geschrieben. Die Hecksitzgruppe des Distance wide „Gold“ mit viel Platz für gesellige Runden. Verstellbare Halogenlampen über der Sitzgruppe sorgen für punktgenaues, behagliches Licht.



Neu beim Distance wide „Gold“: Das Podest unter der Sitzgruppe schafft zusätzlichen Stauraum.



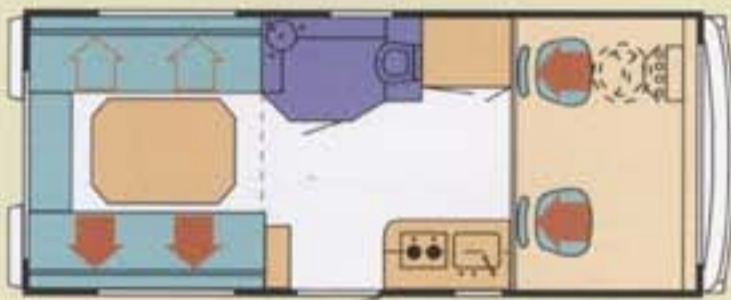
Schwer entflammbar, robust und pflegeleicht: Die hochwertigen Polster mit Pfeifensteppung präsentieren sich in aktuellem Design und frischen Farben.



Außen kompakt – innen Komfort

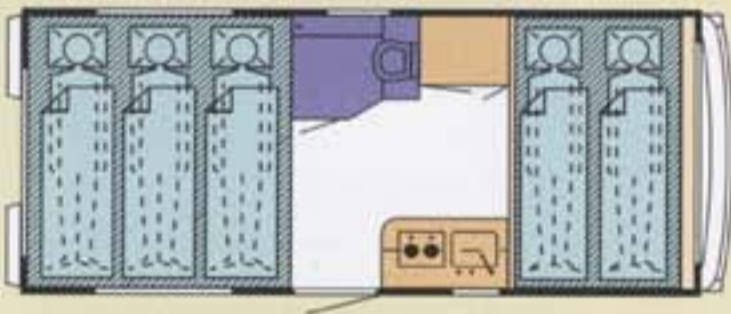
Wie kaum ein anderes Fahrgestell ermöglicht der LT ein optimales Raumangebot im Aufbau - bei kompakten äußeren Abmessungen. Der durchdachte Grundriß des Distance wide „Gold“ mit einer großzügigen Sitzgruppe im Heck bietet fünf Personen viel Bewegungsfreiheit und Komfort.

Damit Sie sich beim Reisegepäck keine Beschränkungen auferlegen müssen, haben wir beim Distance wide schon immer besonderen Wert auf ausreichenden Stauraum gelegt. Beim Distance wide „Gold“ schafft nun ein Podest unter der Sitzgruppe weiteren, gut zugänglichen Stauraum und erhöht die Wintertauglichkeit. Bei einer Nutzlast von 850 kg können Sie im Distance wide „Gold“ guten Gewissens schon mal eine Kleinigkeit mehr mit auf die Reise nehmen.



Haltegurte serienmäßig

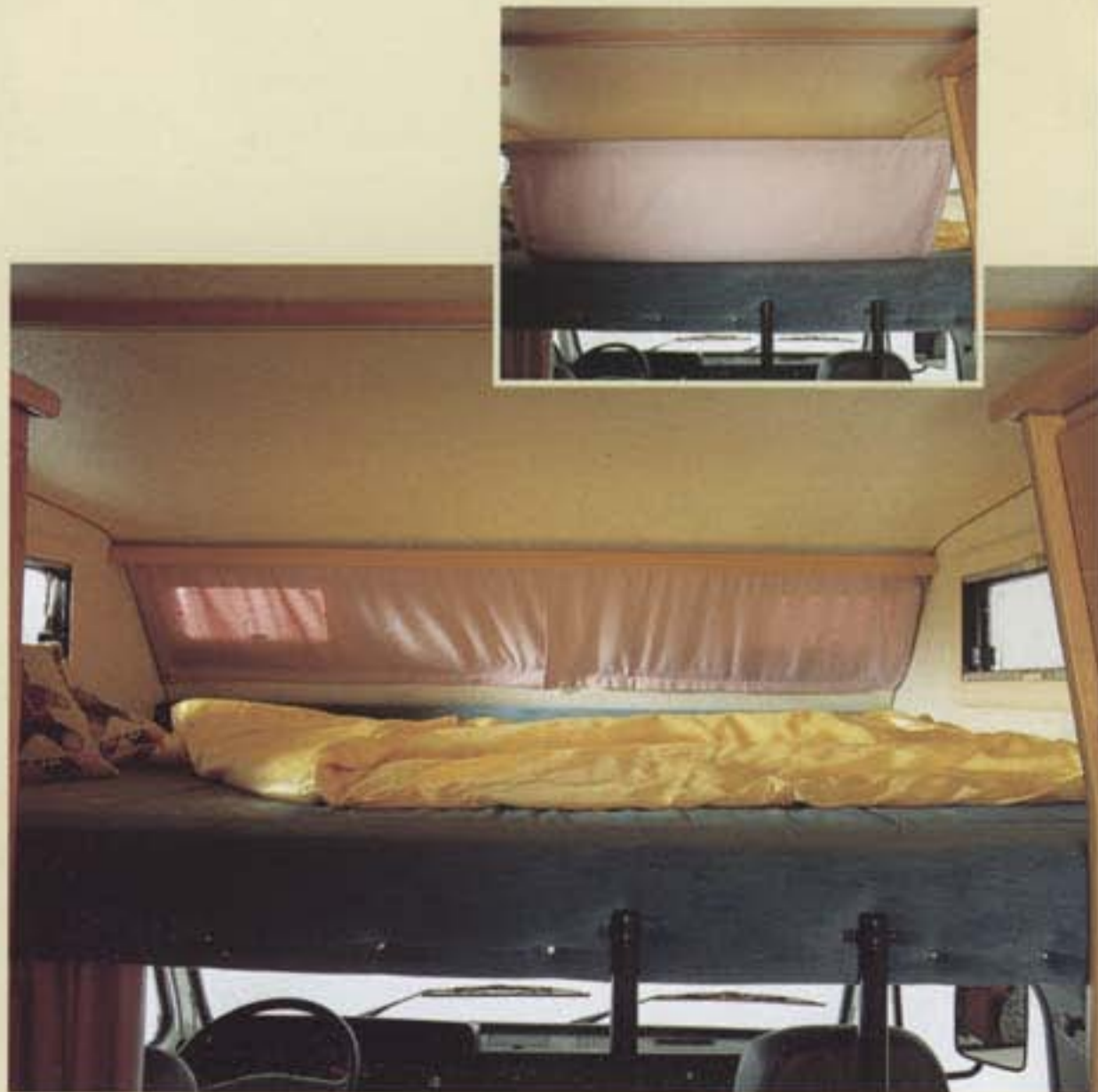
Haltegurte auf Wunsch



Die Bettenmaße des
Distance wide Gold
Alkoven-Doppelbett
Heck-Bett

Liegefläche
140 x 205 cm
190 x 200 cm

Im geräumigen Alkovenbett schützt eine leicht zu arretierende Sicherung Kinder vor dem Herausfallen.



Qualität bis ins Detail

Nicht nur die Summe der Ausstattungsdetails, sondern auch die Qualität des verwendeten Materials bestimmen den Wert eines Reisemobils. Beim Distance wide „Gold“ haben wir weder am einen noch am anderen gespart. Vom Heißwassergerät für Küche und Bad bis zur verchromten Einhand-Mischbatterie der Spüle - beim Distance wide „Gold“ ist alles serienmäßig.

Die Verwendung ausschließlich hochwertiger Komponenten garantiert eine lange Lebensdauer auch bei harter Beanspruchung.



Bild oben: Der pflegeleichte PVC-Bodenbelag vermittelt ein angenehmes Gefühl für die Füße. Durch seine strukturierte Oberfläche ist er griffig und beugt Ausrutschern vor.

Bild unten: Zwei dreifach verstellbare Dachluken mit Verdunkelungsrollo und Mosquito-Netz sorgen auch bei geschlossenen Fenstern für frische Luft. Durch einen Abweiser wird die vorn eingebaute Luke vor Beschädigung durch herabhängende Äste geschützt.

Das Bad des Distance wide „Gold“ – geräumig, funktionell und edel in der Optik. Serienmäßig ausgestattet mit Cassettentoilette (Thetford-System), Duschvorhang und natürlich fließend warmem und kaltem Wasser.



Die funktionsgerecht gestaltete Küche des Distance wide „Gold“ mit 70 L-Kühlschrank, Edelstahlspüle, verchromter Mischbatterie und Zweiflammkochfeld. Pflegeleichte Oberflächen machen die Reinigung einfach, auch wenn beim Kochen mal was daneben geht.

Solide Handwerksarbeit in Verbindung mit ausgesuchten Hölzern und Oberflächenmaterialien garantiert technisch und optisch hochwertige Möbel.



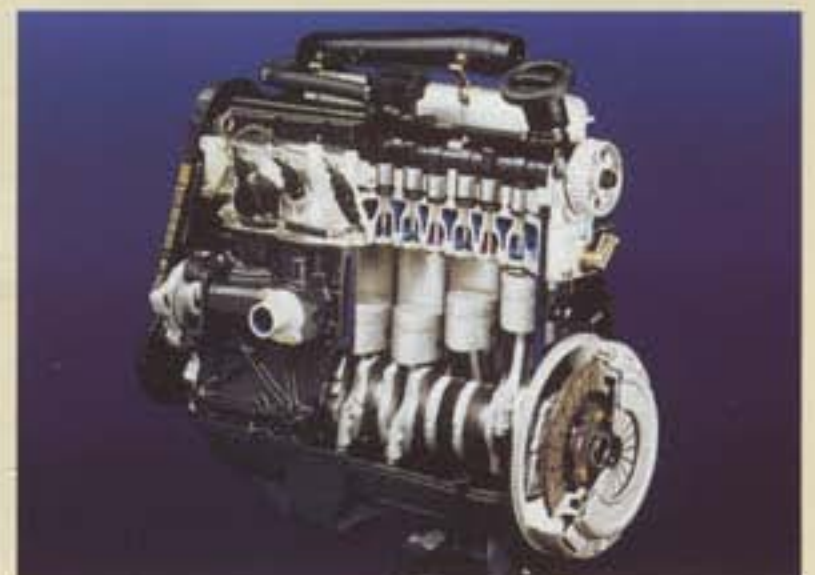


Urlaub von Anfang an

Das neu gestaltete Fahrerhaus des Distance wide „Gold“ ist ganz auf komfortables Reisen ausgelegt. Serienmäßig ausgestattet mit elektrischen Fensterhebern, beheizbaren Außenspiegeln und Komfortsitzen mit Armlehnen, kann der Urlaub schon während der Fahrt beginnen. Großzügige Ablagefächer im blendfreien Armaturenbrett bieten Platz für all das, was Sie während der Fahrt zur Hand haben möchten. Das ebenfalls serienmäßige Radio „Beta“ mit Cassettenteil und hochwertigen Türlautsprechern garantiert Ihnen einen ungetrübten Hörgenuß.



Das im harten Transportalltag bewährte LT 35-Fahrgestell des Distance wide „Gold“ ist mehr als eine Vernunftentscheidung. Es liefert die besten Bedingungen für bequemes und sicheres Reisen.



- besonders breite Spur und damit eine bessere Fahrstabilität
- komfortables, verformungssteifes Fahrerhaus mit serienmäßiger Servolenkung
- 6-Zylinder-Turbo-Dieselmotor 70 kW (95 PS) mit exzellentem Drehmoment
- hohe Nutz- und Anhängelast



Leser der Fachzeitschrift
Promobil bestätigen die Zuverlässigkeit des LT-Fahrgestells:

Bei jeder Sportart der richtige Begleiter

Der Distance wide „Gold“ bietet vielfältige Möglichkeiten für den Transport Ihrer Sportgeräte: im Stauraum, auf der Dachreling oder der ausziehbaren Stoßstange. Dank seines kräftigen Turbo-Diesel-Motors ist auch eine Anhängelast von bis zu 1.800 kg für ihn kein Problem.

Die mehrfache Westfalenmeisterin der Dressur Heike Ingebrand aus Ostbevern hat sich für den Distance wide „Gold“ entschieden. „Für meinen Pferdeanhänger brauche ich ein Reisemobil mit kraftvollem Motor. Der Karmann Distance wide „Gold“ bietet mir die nötigen Reserven für einen sicheren Transport meiner Pferde. Außerdem habe ich die Möglichkeit stets in der Nähe meiner Pferde zu sein.“

DIE ZUVERLÄSSIGSTEN BASISFAHRZEUGE	
MARKE/MODELL	PANNEN
1. VW LT	6,1%
2. [unbekannt]	8,3%
3. [unbekannt]	9,6%
4. [unbekannt]	11,4%
5. [unbekannt]	12,0%
6. [unbekannt]	16,7%
7. [unbekannt]	17,1%
8. [unbekannt]	18,6%
9. [unbekannt]	21,1%
10. [unbekannt]	25,8%

Leserbeispiel: Nur 6,1 % der Besitzer eines VW LT aus den Jahren 1991 bis 1993 hatten eine Panne am Basisfahrzeug. Quelle: pro mobil 5/94





Die serienmäßige Dachreling erlaubt das Mitführen von Surfboards und ähnlichem. Der ebenfalls serienmäßige ausziehbare Stoßfänger eignet sich mit entsprechenden Haltern (als Sonderzubehör erhältlich) hervorragend zum Transport von Fahrrädern.



Der beheizte Stauraum unter der Hecksitzgruppe ist auch von außen gut zugänglich. Selbst sperrige Gegenstände, wie Skier, Sonnenschirme oder Campingmöbel können durch die große Ladeöffnung problemlos verstaut werden.



Die Markise schützt vor zuviel Sonne: Sie dunkelt den Wohnraum ab und ist auch bei leichtem Regen sehr vorteilhaft. (Als Sonderausstattung erhältlich)



Zwei 11-kg-Gasflaschen finden genügend Platz im dafür vorgesehenen Vorratsraum.

Serienmäßige Ausstattung Basisfahrgestell:

LT 35 Fahrgestell
 Turbo-Diesel
 Servolenkung
 elektrische Fensterheber
 verstärkte Vorderfedern
 Windschutzscheibe in Verbundglas
 Instrumententafel gepolstert
 Handschuhkasten abschließbar
 Ablagefach unter der Schalttafel
 Ablage auf der Heizungsverkleidung
 Ablage mit geräuschabsorbierender Dämmung auf der Motorabdeckung
 Scheibenwischer mit Intervallschaltung
 Analoguhr
 Drehzahlmesser
 Dreipunkt-Automatikgurte (2 Stück)
 Radio „Beta“ mit Cassettenteil
 2 Lautsprecher in den Fahrerhaustüren
 Stabantenne
 Nebelscheinwerfer
 beheizbare Außenspiegel
 Zigarettenanzünder in 12 V Steckdose
 110 Liter Kraftstofftank

Sonderausstattung Basisfahrgestell (gegen Aufpreis):

ABS
 Seitenblinkleuchten

Serienmäßige Ausstattung Aufbau:

Frischwasservorrat 103 Liter
 isolierter Abwassertank 80 Liter
 Heizung Truma 3002 K mit Umluftanlage
 Alkovenbeheizung
 Kühlschrank 70 Liter Trio mit Zündautomatik
 Ladegerät mit Trennrelais
 Zusatzbatterie 12 V / 75 Ah
 Dachreling
 Klappleiter am Heck
 Kombirollos mit Verdunkelung und Moskitonetz
 Komplette Naßzelle mit Thetford-Cassettentoilette
 Warmwassergerät
 Komfortsitze mit Armlehnen
 Alkovenfenster rechts mit Kombirollo
 Haltegurte 2 Stück
 Vorbereitung für 2 zusätzliche Haltegurte
 ausziehbarer Stoßfänger als Fahrradträgervorbereitung
 Radiovorbereitung im Wohnraum
 Verkabelung für Satellitenantenne
 Fahrerhausauskleidung
 Podest (Stauraum) unter Sitzgruppe
 große Stauklappe

Sonderausstattung Aufbau:

Anhängerkupplung
 Fahrradträger für 3 oder 4 Fahrräder
 Ski-, Surfboard-, Kajakhalter
 Lastenträger 1 Paar
 Markise
 Klimaanlage 220 Volt
 Abstützungen 1 Paar
 Alkovenfenster links mit Kombirollo
 Haltegurte für zusätzliche Sitzplätze
 Teppichboden, herausnehmbar
 Wintervorhang, ausknöpfbar



Distance wide „Gold“

Außenmaße:

Gesamtlänge	5700 mm
Aufbaubreite	2170 mm
Höhe	2950 mm

Innenmaße:

Aufbaubreite	2050 mm
Aufbauhöhe	1900/2100 mm
Alkovenhöhe	600 mm
Waschraum (Breite/Tiefe)	1200 x 800 mm
Kleiderschrank (Breite/Tiefe)	620 x 540 mm
Küchenblock (Breite/Tiefe)	990 x 550 mm
Gasflaschenkasten für	2 x 11-kg-Fl.
Ausstellbare Fenster	6
Geschlossene Fenster	2
Dachluken	2
Pilzlüfter Toilettenraum	1
Zwangsentlüftung	3
Radstand	2950 mm

Gewichte LT 35 Turbo-Diesel:

Leergewicht: beinhaltet: Fahrer, voller Kraftstofftank	2650 kg
Zulässiges Gesamtgewicht	3500 kg
Zuladung in Serienausstattung	850 kg
Zul. Achslast (vorne/hinten)	1650/2300 kg
Mehrgewicht Motorradhalterung	40 kg
Mehrgewicht Anhängerkupplung	40 kg
Mehrgewicht Klimaanlage 220 V	20-80 kg
Mehrgewicht Markise	25 kg
Mehrgewicht Abstützung	6 kg
Traglast Motorradhalterung	150 kg
Traglast Fahrradhalterung	75 kg
Dachtraglast	150 kg
Anhängelast	1800 kg (gebremst)

Fahrzeugspezifische Daten:

Eingetragene Sitzplätze	6
70 kW/5-Gang/2,4 l Turbo-Diesel	
Bereifung (5x)	215-B 14
Höchstgeschwindigkeit	80 km/h
Tankinhalt (Kraftstoff)	110 Liter Diesel

Elektrische Installationen:

12-V-Transistorleuchten	4
12-V-Leuchte in Alkoven (Halogen)	1
Innensteckdose 220 V	2
Innensteckdose 12 V	2
Außensteckdose (Euro) 220 V	1
Halogenspots	4

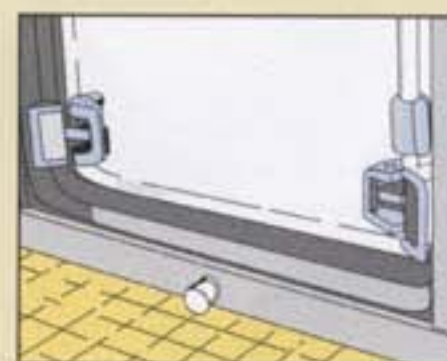
LT-Hecksitzgruppe



Obwohl vom Gesetzgeber nicht vorgeschrieben, werden in allen Distance wide Modellen serienmäßig vier Sitzplätze mit Haltegurten ausgerüstet. Haltegurte für weitere Sitzplätze sind gegen einen geringen Aufpreis möglich.



Eine aufwendige Isolierung (30 mm) zwischen den verstärkten Außen- und Innenwänden vermindert Heizungsverluste und ein schnelles Auskühlen des Innenraumes.



Zu öffnende Fenster können stufenlos geschwenkt werden. Ein einfaches Arretieren verhindert ein willkürliches Zuspinnen.

Der Lieferumfang der verwandten Fahrgestelle unterliegt den Gewährleistungsbestimmungen, Wartungsvorschriften und Geschäftsbedingungen des jeweiligen Chassis-Lieferanten. Für den Lieferumfang des Wohnaufbaus gelten die Geschäftsbedingungen der Firma KARMANN-RHEINE GmbH & Co.KG. Durch den Wohnaufbau können sich die Eigenschaften des Basisfahrzeuges verändern. Die Firma KARMANN-RHEINE GmbH & Co.KG baut den Wohnaufbau in eigener Verantwortung auf. Für etwaige Auswirkungen, die durch den Wohnaufbau des Fahrzeuges auftreten können, tritt der Aufbauhersteller ein.

Erst der Fahrzeugbrief weist Sie als Eigentümer Ihres Reisemobils aus.

Änderungen in der Konstruktion, in der Ausstattung sowie eine Gewichtsabweichung von $\pm 5\%$ behalten wir uns vor.

Durch den Einbau von Zusatzeilen wie z.B. Dachkoffer, verlängerte Stoßstangen, Klimageräte, Markisen, Fahrradträger, in das mit dem Wohnaufbau versehene Fahrzeug, können sich die Eigenschaften des Fahrzeuges weiter verändern. Zusätzlich erhöht sich das Leergewicht nach Einbau von Sonderausstattungen. Die Firma KARMANN-RHEINE GmbH & Co.KG übernimmt keine Haftung für etwaige negative Auswirkungen, die durch den Einbau derartiger Zusatzgeräte in das Fahrzeug auftreten können, sofern es sich nicht um ORIGINAL KARMANN-TEILE handelt und diese nicht nach den KARMANN-RICHTLINIEN eingebaut bzw. befestigt werden. (Techn. Stand 8/95. Änderungen vorbehalten. Alle Bildbeschreibungen beziehen sich aus Sicht in Fahrtrichtung.)

Zu dieser Broschüre gehört die jeweils gültige Preisliste.